



## GUIDE

# Comment calculer les émissions du Scope 3 de votre entreprise ?

Novembre 2025



# À propos de ClimateSeed

Fondée en 2018, ClimateSeed est une **entreprise à impact** qui soutient plus de 200 organisations dans leur trajectoire de décarbonation.

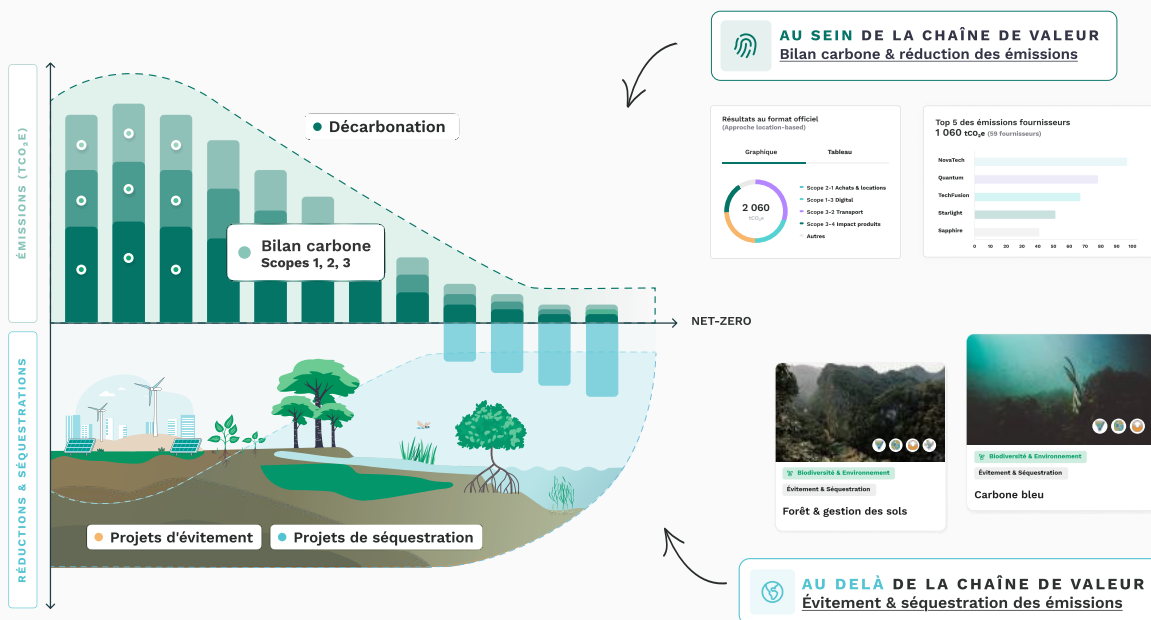
ClimateSeed offre des **services de conseil** et des **outils technologiques** permettant de mesurer les émissions de gaz à effet de serre des organisations (bilan GES), de définir des stratégies de réduction alignées avec les objectifs scientifiques (SBTi) et de contribuer à des projets premium de séquestration et d'évitement d'émissions de GES, en adéquation avec les Objectifs de développement durable de l'ONU.

## CONSEIL + PLATEFORMES

Financé par le fonds d'impact



PART OF  
BNP PARIBAS  
GROUP



Membre de



Certifié



# Table des matières

---

**P.1****Introduction**

---

**P.2****Les bases de la comptabilité carbone**

---

**P.5****Qu'est-ce que les émissions du Scope 3 et pourquoi sont-elles importantes ?**

---

**P.8****Prévoir les obstacles liés à la mesure du Scope 3**

---

**P.11****Notre solution : GEMS, le logiciel de gestion des des émissions de gaz à effet de serre**

---

**P.17****Conclusion**

---

# Introduction

Dans une ère où la durabilité est devenue une priorité, les entreprises s'engagent de plus en plus dans des stratégies environnementales. Que ce soit pour se conformer aux réglementations en constante évolution ou pour prendre des mesures concrètes contre le réchauffement climatique, ces stratégies sont essentielles. De plus, adopter une approche bien structurée de la Responsabilité Sociétale des Entreprises (RSE) est un levier puissant pour améliorer la réputation d'une entreprise, instaurer la confiance avec ses partenaires et engager ses employés.

Cependant, le chemin vers la durabilité peut être difficile. Face à la pression croissante des régulateurs, des investisseurs et des clients, les entreprises doivent non seulement s'attaquer à leurs émissions directes, mais aussi prendre en compte l'impact plus large de l'ensemble de leur chaîne de valeur. Cela signifie qu'elles doivent aller au-delà des émissions de Scope 1 et Scope 2 pour aborder le défi complexe de la mesure et de la réduction des émissions du Scope 3.

Les émissions du Scope 3, qui représentent souvent la plus grande part de l'empreinte carbone d'une entreprise, sont générées par des activités qui échappent à son contrôle direct—au sein de sa chaîne de valeur. Comprendre et calculer ces émissions est crucial pour élaborer une stratégie environnementale efficace et complète.

Alors, par où commencer ?

Mesurer une empreinte carbone complète, incluant les émissions directes et indirectes, est la première étape pour développer une stratégie environnementale solide. Ce guide a pour objectif de vous aider à comprendre comment calculer les émissions de Scope 3 de votre entreprise, en fournissant des informations pratiques et des méthodologies clés pour une évaluation précise et approfondie.



# Les bases de la comptabilité carbone

## Contexte

Les émissions anthropiques de gaz à effet de serre (GES) continuent d'augmenter, entraînant des concentrations atmosphériques toujours plus élevées. Selon la NASA [1], début 2024, la concentration de CO<sub>2</sub> a atteint près de 423 ppm (parties par million), soit une hausse d'environ 30 % par rapport aux niveaux de 1960 (entre 1750 et 1960, la concentration de CO<sub>2</sub> avait augmenté de 12,5 %). Cette augmentation a des conséquences graves pour la planète, entraînant une multiplication des événements climatiques extrêmes, tels que sécheresses, inondations et vagues de chaleur.

Le GIEC (Groupe d'experts intergouvernemental sur l'évolution du climat) souligne qu'une action immédiate est indispensable pour réduire considérablement les émissions de GES. Respecter les objectifs de l'Accord de Paris et limiter le réchauffement à 1,5 °C est un scénario de moins en moins probable. Malgré tout, les entreprises peuvent jouer un rôle crucial en réduisant rapidement leurs émissions et en mettant en place des stratégies durables pour atteindre la neutralité carbone dans un monde où chaque dixième de degré supplémentaire compte.

## Les sept gaz à effet de serre et leur impact

Selon le GHG Protocol Corporate Standard, la référence internationale en matière de comptabilisation des émissions de carbone, l'évaluation des émissions couvre sept gaz à effet de serre identifiés par le Protocole de Kyoto :

- ✓ Dioxyde de carbone (CO<sub>2</sub>)
- ✓ Méthane (CH<sub>4</sub>)
- ✓ Protoxyde d'Azote (N<sub>2</sub>O)
- ✓ Hydrofluorocarbures (HFC)
- ✓ Perfluorocarbones (PCF)
- ✓ Hexafluorure de soufre (SF<sub>6</sub>)
- ✓ Trifluorure d'azote (NF<sub>3</sub>)



### Le saviez-vous ?

La concentration de CO<sub>2</sub> dans l'atmosphère a augmenté de près de 30 % depuis 1960, une hausse principalement due aux activités humaines telles que la combustion des énergies fossiles et la déforestation [2].

Chaque gaz a un effet de serre variable au fil du temps, ce qui est reflété par son Potentiel de Réchauffement Global (PRG). Ce dernier permet de convertir les émissions en une unité comparable unique : l'équivalent CO<sub>2</sub> (CO<sub>2</sub>e).

Dans la comptabilité carbone, les organisations collectent des données sur diverses activités, telles que la consommation d'énergie, les distances parcourues et les quantités d'articles achetés. Ces données sont ensuite converties en émissions à l'aide de facteurs d'émission (FE). Enfin, les émissions résultantes sont classées dans des périmètres standardisés, aussi appelés "scopes", fournissant ainsi une évaluation complète des gaz à effet de serre (GES).



### Qu'est-ce que l'équivalent CO<sub>2</sub> (CO<sub>2</sub>e) ?

L'équivalent CO<sub>2</sub> (CO<sub>2</sub>e) est une unité normalisée qui exprime l'impact des gaz à effet de serre (GES) en les rapportant au dioxyde de carbone (CO<sub>2</sub>) sur une période donnée (environ 100 ans).

Exemple : le méthane (CH<sub>4</sub>) a un potentiel de réchauffement global (PRG) de 28, ce qui signifie qu'une tonne de CH<sub>4</sub> contribue autant au réchauffement climatique que 28 tonnes de CO<sub>2</sub> sur 100 ans.

Cette unité permet aux entreprises de regrouper l'ensemble de leurs émissions de GES en un seul chiffre, facilitant ainsi la comptabilité carbone et les comparaisons.

## Définir les trois périmètres clés de la comptabilité carbone

La première étape de la comptabilité carbone consiste à identifier avec précision les sources d'émissions d'une entreprise. Cette analyse permet ensuite de prioriser les actions à entreprendre pour réduire efficacement son empreinte carbon

L'identification des sources d'émission consiste à évaluer l'empreinte carbone, c'est-à-dire la quantité totale de gaz à effet de serre émise sur une période donnée en raison des activités d'une organisation. Cette analyse permet de classer les émissions en trois périmètres principaux [3] :

- ✓ **Temporel** : l'évaluation couvre une période spécifique, délimitée dans le temps
- ✓ **Opérationnel** : la mesure englobe certaines activités de l'organisation
- ✓ **Organisationnel** : l'évaluation porte sur une partie ou sur la totalité des sites et des installations de l'entreprise.

## Quels sont les 3 scopes à prendre en considération ?

Dans la comptabilité carbone, les émissions sont divisées en catégories normalisées selon des cadres tels que le GHG Protocol Corporate Standard ou le Bilan GES Réglementaire français, tous deux dérivés de la norme ISO 14064.

Ces cadres divisent généralement les émissions en trois catégories [4] :

BEGES Réglementaire		GHG Protocol	
Catégories	Sous-catégories	Scope	Catégories
1 Émissions directes de GES	Émissions directes des sources fixes de combustion Émissions directes des sources mobiles de combustion Émissions directes des procédés hors énergie Émissions directes fugitives Émissions issues de la biomasse (sols & forêts)	Scope 1	Émissions directes Émissions directes des sources fixes de combustion Émissions directes des sources mobiles de combustion Émissions directes des procédés physiques ou chimiques Émissions directes fugitives Information optionnelle
2 Émissions indirectes associées à l'énergie	Émissions indirectes liées à la consommation d'énergie Émissions indirectes liées à la consommation d'énergie autre que l'électricité	Scope 2	Émissions indirectes liées à la consommation d'électricité Émissions indirectes liées à la consommation de vapeur, chaleur ou froid
3 Émissions indirectes associées au transport	Transport de marchandises en amont Transport de marchandises en aval Déplacements domicile-travail Déplacements des visiteurs & des clients Déplacements professionnels	Scope 3	Transport & distribution Transport & distribution en amont Transport & distribution en aval Déplacement domicile-travail des employés Déplacements professionnels
4 Émissions indirectes associées aux produits achetés	Achat de biens Amortissement Gestion des déchets Actifs loués en amont Achats de services		Produits & services achetés Produits & services achetés Amortissement Déchets générés par les opérations Actifs loués en amont Produits & services achetés
5 Émissions indirectes associées aux produits vendus	Utilisation des produits vendus Actifs loués en aval Fin de vie des produits vendus Investissement		Utilisation des produits vendus Actifs loués en aval Traitement de fin de vie des produits vendus Investissements Franchises
6 Autres émissions indirectes	Autres émissions indirectes		Autres émissions indirectes

# Quelles sont les émissions du Scope 3 et pourquoi sont-elles importantes ?

Les émissions du Scope 3 sont des émissions indirectes, c'est-à-dire qu'elles proviennent de sources liées à des activités qui ne sont pas directement contrôlées par l'entreprise. En général, les émissions du Scope 3 concernent la chaîne de valeur de l'entreprise ainsi que ses parties prenantes, comme les fournisseurs et les clients. En résumé, elles désignent les émissions indirectes associées aux activités en amont et en aval de l'entreprise.

Dans la pratique, le scope 3 comprend, entre autres, les émissions associées à [5] :

- ✔ **la fabrication des produits achetés par l'entreprise, y compris l'extraction des matières premières, leur transport et leur transformation**
- ✔ **les services achetés par l'entreprise**
- ✔ **les déplacements professionnels dans des véhicules non exploités par l'entreprise (voitures, trains, avions ou tout autre type de véhicule)**
- ✔ **les déplacements des employés entre leur domicile et leur lieu de travail**
- ✔ **le transport de marchandises dans des véhicules qui ne sont pas directement exploités par l'entreprise**
- ✔ **l'utilisation et la fin de vie des produits vendus par l'entreprise**
- ✔ **le traitement des déchets générés par l'entreprise.**
- ✔ **les autres émissions indirectes (par exemple: actifs loués, investissements et franchises).**

Cette liste n'est pas exhaustive, car le Scope 3 peut inclure d'autres sources similaires en fonction des activités de l'entreprise.



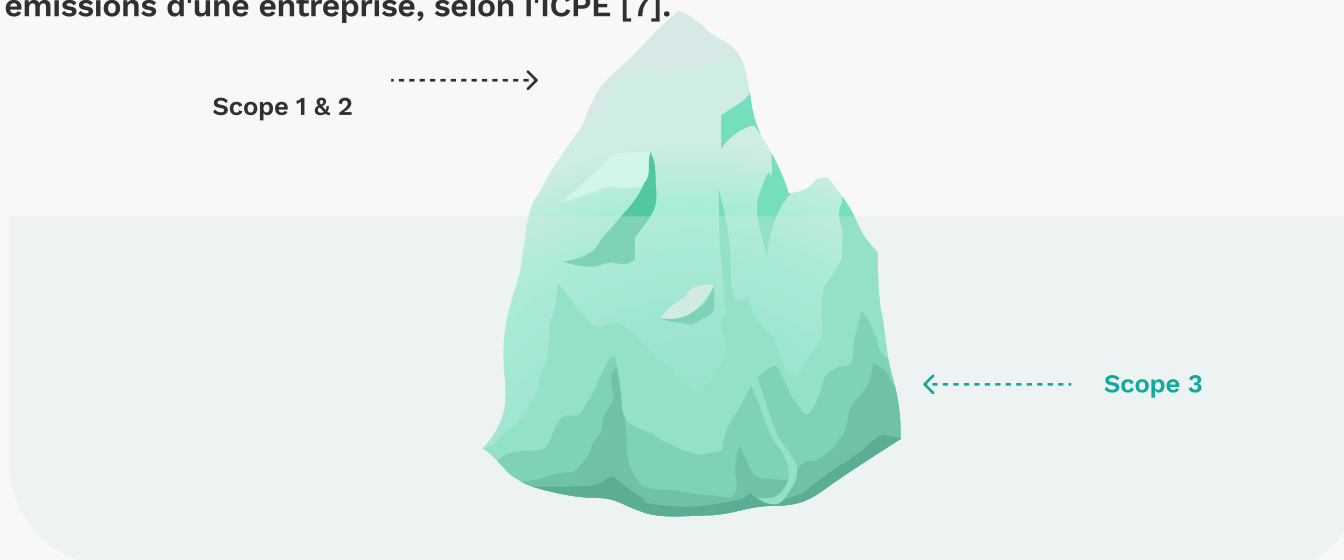
## Le saviez-vous ?

Pour de nombreuses entreprises, en fonction du secteur, les émissions du champ d'application 3 peuvent représenter jusqu'à 99 % de leur empreinte carbone totale, ce qui en fait le facteur le plus important de leur impact environnemental [6].

## La mesure des émissions de Scope 3 : une étape essentielle vers la neutralité carbone mondiale

### Pourquoi est-il essentiel d'inclure le Scope 3 dans le calcul de son empreinte carbone?

Mesurer uniquement les Scopes 1 et 2 reviendrait à se concentrer uniquement sur la partie visible de l'iceberg. Bien que la proportion des émissions du Scope 3 varie d'une entreprise à l'autre et d'un secteur à l'autre, il est souvent le scope le plus important et le plus pertinent, représentant généralement près des trois quarts du bilan total des émissions d'une entreprise, selon l'ICPE [7].



L'inclusion des émissions du Scope 3 doit toujours être considérée comme une priorité, car la plupart des entreprises sous-estiment considérablement leur impact si elles se concentrent uniquement sur les Scopes 1 et 2.

De plus, la prise en compte de ces émissions présente plusieurs avantages importants :

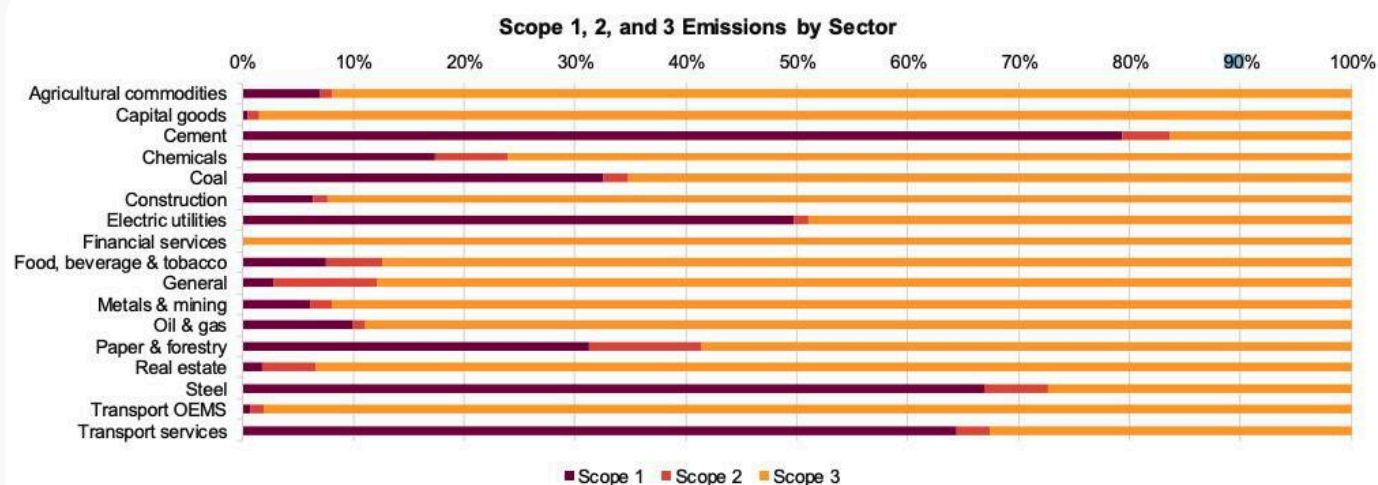
- ✓ **Évitez de sous-estimer votre impact.** Si elles ne prennent pas en compte le Scope 3, les entreprises risquent de sous-estimer de manière significative leur véritable empreinte carbone
- ✓ **Obtenez une vue d'ensemble des risques liés à la transition.** L'évaluation du Scope 3 met en évidence la dépendance des activités d'une entreprise vis-à-vis des secteurs à forte intensité de carbone.
- ✓ **Impliquer les parties prenantes tout au long de la chaîne de valeur.** Cette approche incite les fournisseurs et les clients à réduire leurs propres émissions, car ils influencent directement l'empreinte carbone de votre entreprise

## Évolution du cadre réglementaire

En raison de son impact majeur sur l'atteinte de l'objectif de zéro émission nette, le scope 3 n'est plus simplement une donnée à rapporter, mais est devenu une exigence réglementaire pour de nombreuses entreprises.

Par exemple, en France, la réglementation oblige les entreprises de plus de 500 salariés à mesurer leurs émissions de gaz à effet de serre (GES) au moins une fois tous les quatre ans [8]. Le décret signé par le ministre de la Transition énergétique le 1er juillet 2023 a rendu obligatoire la comptabilisation et la déclaration de toutes les émissions indirectes significatives, y compris celles du « Scope 3 ».

Depuis le 1er janvier 2024, la directive sur les rapports de durabilité des entreprises (CSRD) [9] est entrée en vigueur dans l'Union européenne (UE). Elle impose aux grandes entreprises de l'UE de fournir des informations détaillées sur leurs pratiques environnementales et sociales, y compris les émissions du Scope 3. Cette directive vise à améliorer la transparence et la comparabilité des données entre les secteurs d'activité.



@cdp | [www.cdp.net](http://www.cdp.net)



### Guide sur la CSRD

ClimateSeed a récemment publié un guide pour comprendre les bases de la CSRD, n'hésitez pas à le consulter.

Découvrir ➔



# Quels sont les obstacles liés au Scope 3 à anticiper ?

En raison de l'étendue et de la complexité des émissions du Scope 3, plusieurs obstacles peuvent surgir lors de la collecte des données d'activité nécessaires. Pour garantir la réussite du projet, il faut une planification minutieuse, une anticipation précoce des problèmes potentiels et une approche bien structurée de la collecte des données.

## Les défis liés à la mesure du Scope 3

### 1 Une dépendance excessive à l'approche monétaire, au détriment de la qualité de l'évaluation

L'intégration des émissions du Scope 3 augmente la complexité de la collecte de données d'activité précises. Bien que l'approche monétaire puisse sembler attrayante en raison de la rapidité avec laquelle elle permet d'estimer les émissions de GES, elle introduit une incertitude considérable et manque de la granularité nécessaire pour élaborer un plan de transition solide et efficace.

### 2 Consacrer trop de temps à la collecte de données peu pertinentes

Contrairement au point précédent, chercher à être trop précis peut conduire à consacrer un temps excessif à la collecte de données sur certaines activités, pour finalement réaliser qu'elles contribuent très peu à l'empreinte carbone globale.

### 3 Difficulté à délimiter le périmètre d'évaluation

La comptabilité carbone n'est pas encore une science parfaitement établie, et il arrive que les règles ne soient pas suffisamment claires concernant l'inclusion de certaines activités spécifiques dans le périmètre de l'évaluation. Cela peut compliquer la définition des limites de cette évaluation.

### 4 Absence de facteurs d'émission fiables.

L'inclusion de la chaîne de valeur dans l'évaluation des émissions entraîne une grande variabilité des données, ce qui génère des divergences dans les estimations. Actuellement, le manque de données environnementales empêche le développement de facteurs d'émission spécifiques aux fournisseurs. Par conséquent, l'utilisation de facteurs génériques limite la capacité à prendre des décisions éclairées pour réduire les émissions. L'implication de la chaîne d'approvisionnement pourrait aider à combler cette lacune, mais cela demeure un défi majeur nécessitant des outils spécialisés.

### 5 **Risque de double comptage des données d'activité**

Lorsqu'elles s'intéressent aux émissions de Scope 3, les entreprises se heurtent souvent au problème des sources multiples fournissant les mêmes données d'activité. Par exemple, lors de la comptabilisation des achats de biens et de services, les comptes de dépenses et les points de contact spécifiques au sein de l'entreprise sont généralement utilisés pour collecter des données sur l'activité physique, dans la mesure du possible. Si les notes de frais ont l'avantage d'être complètes, elles manquent de précision, car elles regroupent souvent différents postes sous de larges catégories. Cela rend nécessaire l'exclusion de certaines données, ce qui introduit un risque de double comptage.

### 6 **Perdre du temps en impliquant trop de personnes dans le projet**

Étant donné que le Scope 3 englobe un large éventail d'émissions, de nombreux services de l'entreprise sont impliqués dans le processus. En l'absence de coordination claire, cela peut entraîner des inefficacités et des pertes de temps inutiles, car trop de parties prenantes peuvent être impliquées dans des tâches qui ne nécessitent pas leur contribution directe.

## Comment être efficace ?

La clé du succès réside dans la définition d'une stratégie claire de collecte de données et dans la mise en œuvre d'un processus d'amélioration continue.

### 1 **Commencez par des questions simples**

Quels sont les objectifs de la mesure ? S'agit-il d'une obligation légale, d'une certification, ou d'une étape nécessaire à l'élaboration d'un plan de transition ? Quelles sont les unités légales et les installations concernées par l'évaluation ? Quel est le champ d'application temporel (idéalement aligné sur l'exercice financier) ? Qui sera le responsable du projet ?

### 2 **Adaptez l'approche de collecte en fonction de l'ampleur de l'impact**

Pour identifier et justifier les exclusions de sources insignifiantes, examinez les émissions, vérifiez l'empreinte carbone de vos pairs ou consultez les études sectorielles. Déterminez si vous devez rechercher des données spécifiques basées sur les activités, utiliser une approche monétaire ou recourir à des estimations. Anticipez également le besoin d'extrapolations et d'hypothèses.



### 3 **Identifiez les bons acteurs**

Qui sera chargé de collecter les données relatives à chaque activité ? Existe-t-il une personne dédiée à la centralisation des informations afin d'éviter les sources multiples et les risques de double comptage ? Il est essentiel de communiquer avec les parties prenantes pour les impliquer dans le projet. Insistez sur l'importance d'utiliser des données physiques et primaires, et définissez clairement l'étendue de la collecte des données.

### 4 **Retracez les données, les hypothèses, les contributeurs et les commentaires qui expliquent le contexte**

Veiller à ce que tout soit correctement documenté, afin que les évaluations futures puissent facilement comprendre les actions entreprises. Centraliser les informations et maintenir une transparence suffisante pour garantir la cohérence et la comparabilité au fil des années.

### 5 **Identifiez les opportunités d'amélioration**

Il n'est pas réaliste de s'attendre à des données parfaites pour toutes les sources d'émission dès la première année, principalement en raison des difficultés liées à la disponibilité des données. Cependant, il est essentiel de reconnaître ces limitations et de s'engager activement à améliorer la précision des données au fur et à mesure.

Une fois que tout cela est en place, la dernière étape consiste à vous équiper des bons outils pour mesurer votre empreinte carbone : c'est là que ClimateSeed peut vous aider.

# Notre accompagnement pour réaliser votre bilan carbone Scopes 1, 2 et 3 & réduire vos émissions

## Profitez de l'expertise de nos consultants

Chez ClimateSeed, nous proposons un accompagnement sur mesure, assuré par votre consultant dédié et adapté à vos besoins ainsi qu'à votre niveau de maturité en matière de bilan carbone, son accompagnement est appuyé par notre plateforme de mesure des émissions GEMS.

---

### Votre consultant peut vous accompagner à chaque étape de votre démarche

- ✓ Définir les périmètres de votre mesure;
- ✓ Choisir et appliquer les méthodologies adaptées;
- ✓ **Structurer et cadrer efficacement la collecte des données (scopes 1, 2 et 3)**, en identifiant les postes clés et les zones à fort impact;
- ✓ **Cibler les efforts de collecte** là où les données ont le plus de poids, en priorisant selon votre secteur d'activité et vos flux;
- ✓ **Assurer la qualité et la fiabilité des données**, grâce à une vérification rigoureuse et un accompagnement expert;
- ✓ **Analyser et interpréter vos résultats et animer une réunion de restitution claire et engageante**;
- ✓ **Construire une feuille de route climat réaliste**, en intégrant un plan de transition adapté à vos objectifs de décarbonation.
- ✓ **Élaborer un plan de réduction conforme aux recommandations du SBTi**.



### Des véritables experts engagés à vos côtés

**Nos consultants, internes à ClimateSeed, sont de véritables experts**, avec une forte séniorité et de nombreuses missions à leur actif, notamment pour des entités du groupe AXA.

**Chacun de nos clients bénéficie d'un consultant dédié, expert du climat et de la comptabilité carbone, pour un accompagnement personnalisé et de qualité.** Contrairement à d'autres plateformes, nous ne proposons pas un simple support utilisateur assuré par des Customer Success Managers sans expertise métier mais un véritable accompagnement.

Pour échanger sur vos besoins, n'hésitez pas à [prendre rendez-vous](#) avec notre équipe.

## GEMS, notre plateforme pour structurer et fiabiliser la mesure de vos émissions

En complément du conseil, notre plateforme GEMS automatise et simplifie l'ensemble du processus de mesure de vos émissions.

### Accédez à une large base de données de facteurs d'émission.

Dans le bilan carbone, il est courant de faire des estimations ou de s'appuyer sur des facteurs d'émission génériques, qui fournissent des moyennes pour un produit ou un service donné. Avec GEMS, les entreprises ont accès à une base de données complète, permettant d'adopter une approche spécifique aux fournisseurs.

**Parmi d'autres, vous pourrez utiliser les facteurs d'émission des bases de données suivantes :**

- ✓ **Éco-invent** : La base de données environnementale la plus renommée, couvrant un large éventail de secteurs et contenant plus de 20 000 jeux de données modélisant les activités et processus humains.
- ✓ **Carbon disclosure project (CDP)** fournit des intensités carbone spécifiques aux fournisseurs. Dans GEMS, 20 000 entreprises ayant déclaré leurs émissions via le questionnaire sur le changement climatique du CDP.
- ✓ **Agence Internationale de l'Énergie (AIE)** : Fournit des facteurs d'émission liés au secteur de l'énergie. Parmi d'autres, il fournit des facteurs d'émission des réseaux électriques régionaux pour plus de 200 localités.

- ✓ **Bases de données sectorielles** Comme INIES, spécialisé dans la construction, Agribalyse dans le secteur alimentaire ou Boavizta, qui répertorie des milliers d'empreintes carbone de produits dans le secteur de l'informatique.
- ✓ **Bases de données nationales** tels que la Base Empreinte en France, les facteurs de conversion au Royaume-Uni (DEFRA) ou les facteurs d'émission de l'Environmental Protection Agency (EPA) aux États-Unis.



### Possibilité de customiser vos facteurs d'émissions

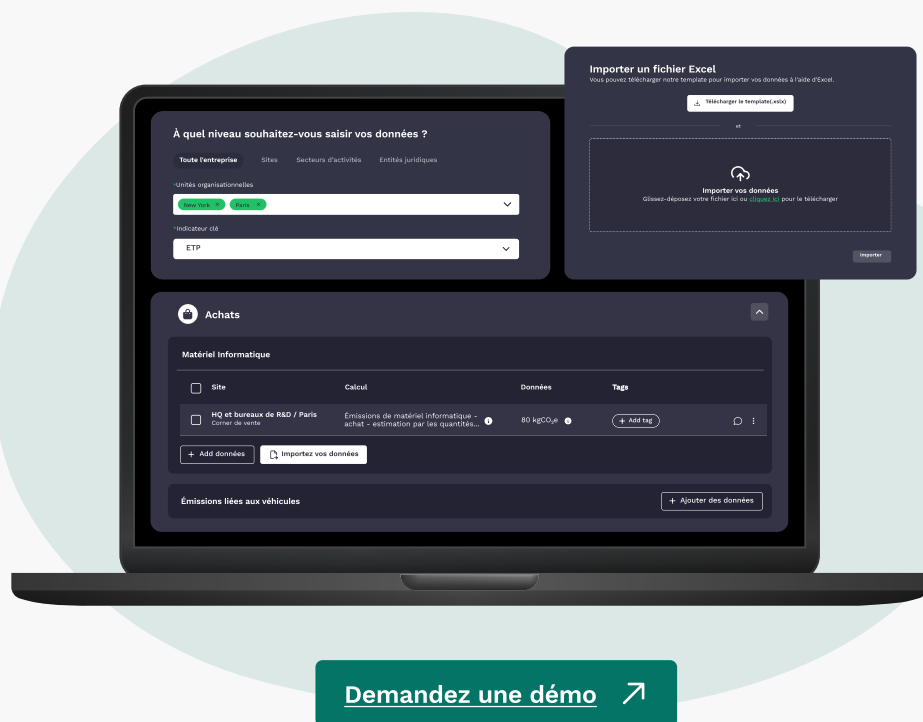
En fonction de vos besoins et de vos spécificités métier, il est possible d'intégrer vos propres facteurs d'émissions dans notre plateforme GEMS.

Votre consultant dédié pourra vous accompagner dans cette personnalisation.

## Une collecte des données adaptative

Afin de simplifier la collecte pour ceux dont ce n'est pas le métier, la plateforme GEMS propose plusieurs méthodes pour une collecte efficace et structurée :

- ✓ **Formulaires de saisie adaptatifs** : remplissez les données via des formulaires qui s'ajustent à votre niveau de granularité.
- ✓ **Import en masse** : importez vos fichiers Excel via nos templates.
- ✓ **Enquêtes employés** : questionnaires personnalisés pour collecter des données auprès de vos collaborateurs.
- ✓ **Extrapolation automatique** : bien que les données physiques soient privilégiées, vous pouvez extrapoler des données à partir de données existantes.



### Votre consultant dédié vous accompagne tout au long de votre collecte

L'étape de collecte des données étant cruciale pour la réalisation de votre bilan carbone, votre consultant dédié vous accompagne tout au long du processus : de la définition de la stratégie de collecte jusqu'à la vérification de la qualité et de la fiabilité des données recueillies.

## Un dashboard des résultats clair et transparent

La plateforme GEMS permet d'avoir une vision globale de vos résultats dans un tableau de bord dédié. Vous pourrez :

- ✓ **Obtenir un score de confiance pour renforcer la crédibilité de vos données** : cette fonctionnalité permet d'identifier les leviers pour améliorer la fiabilité de vos résultats et renforcer la crédibilité de vos mesures. Il permet ainsi de piloter la qualité et la précision des données renseignées.
- ✓ **Avoir une vision claire de vos émissions** par scopes.
- ✓ **Visionner des graphiques détaillés par catégorie d'activité** : le tableau de bord présente des graphiques montrant les résultats par catégorie d'activité. Pour aller plus loin, il est possible d'accéder à des détails spécifiques par sous-catégorie.
- ✓ **Obtenir des résultats dynamiques grâce à des filtres** : il est possible d'utiliser des filtres tels que les activités, les étiquettes, les fournisseurs et les facteurs d'émission pour adapter les résultats à vos besoins. Cette fonction garantit une analyse personnalisée et une compréhension approfondie de vos résultats.



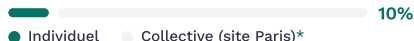
Résultats conformes aux meilleures méthodologies national & international :

## Des résultats auditable et exportables

Grâce à la plateforme GEMS, vous pouvez facilement :

- ✓ **Accéder à des rapports automatisés (ISO 14064 / BEGES / GHG Protocol)** en différentes langues et selon différents formats (1-pager ou rapport complet), consolidés au niveau groupe, par site ou entité juridique pour partager avec vos parties prenantes.
- ✓ **Extraire de manière transparente de vos données** : vous restez propriétaire de vos données, et pouvez extraire vos données brutes et résultats au format Excel.

 **Empreinte totale** **934** kgCO<sub>2</sub>



### Équivalent en tCO<sub>2</sub>

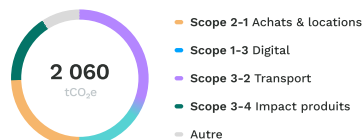
934 kgCO<sub>2</sub> représentent...



### Répartition des résultats

#### Résultat par Catégories

(Approche location-based)



#### Top 5 des résultats par catégories



# Conclusion

Atteindre la neutralité carbone nécessite une compréhension approfondie de l'empreinte carbone totale d'une entreprise, y compris les émissions indirectes issues de sa chaîne de valeur (Scope 3). Tandis que les émissions de Scope 1 et 2 sont plus faciles à mesurer et à contrôler, le Scope 3 représente souvent la plus grande part des émissions totales et constitue le plus grand défi.

Ce guide a offert un aperçu sur la manière de mesurer les émissions du Scope 3, en couvrant des concepts clés, l'identification des défis courants et la mise en œuvre de solutions pratiques. En adoptant une approche structurée et en utilisant des outils avancés comme GEMS, les entreprises peuvent non seulement assurer leur conformité aux réglementations en constante évolution, mais aussi obtenir des informations précieuses pour guider leur stratégie de décarbonation.

## Points clés à retenir :

---

- ✓ **Comprendre le Scope 3 est crucial** : les émissions de Scope 3 représentent souvent la majorité de l'empreinte carbone d'une entreprise.
- ✓ **Les réglementations se renforcent** : la CSRD et d'autres réglementations rendent la déclaration des émissions de Scope 3 obligatoire pour de nombreuses entreprises.
- ✓ **Obtenir le bon accompagnement fait la différence** : bénéficier de l'accompagnement d'experts sur le sujet appuyé par des outils fiables comme GEMS peut simplifier la collecte de données, améliorer la précision et renforcer la prise de décision.

**Il est temps d'agir.** En adoptant une approche proactive pour mesurer et réduire les émissions du Scope 3, les entreprises peuvent jouer un rôle clé dans la lutte mondiale contre le changement climatique, tout en renforçant leur réputation et leur résilience à long terme.



## Faisons le point sur votre situation

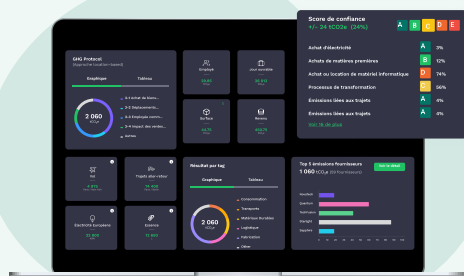
Mesurer les émissions du Scope 3 est complexe, car cela nécessite de nombreux points de données tout au long de votre chaîne de valeur. Un partenaire de confiance vous offre à la fois les bons outils et l'expertise nécessaire.

ClimateSeed peut simplifier la mesure et le reporting de vos émissions du Scope 3, notamment grâce à la grande expertise de ses consultants.

[Prendre rendez-vous](#) ↗



CONSEIL + PLATEFORME



AU SEIN DE VOTRE CHAÎNE DE VALEUR

### Mesurez et réduisez vos émissions de GES

Mesurez votre empreinte carbone et définissez une **stratégie de réduction des émissions** avec nos experts et notre **plateforme GEMS**.

Précision

Collaboration

Simplification

Sécurité

Résultats conformes aux meilleures méthodologies national & international :



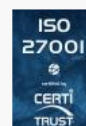
Labbellisé



Association pour la transition des Carbone

[Découvrez notre offre](#) ↗

ClimateSeed



# Références

- [1] NASA. (2023, 15 août). Concentration de dioxyde de carbone. NASA. <https://climate.nasa.gov/vital-signs/carbon-dioxide>
- [2] Lindsey, R. (2024, 9 avril). Le changement climatique : Dioxyde de carbone atmosphérique. NOAA Climate.gov. <https://www.climate.gov/news-features/understanding-climate/climate-change-atmospheric-carbon-dioxide>
- [3] Norme d'entreprise : GHG Protocol. (2013, 1er février). Édition révisée. GHG Protocol. <https://ghgprotocol.org/corporate-standard>
- [4] Guide technique pour le calcul des émissions du champ d'application 3. (n.d.-b). [https://ghgprotocol.org/sites/default/files/standards/Scope3\\_Calculation\\_Guidance\\_0.pdf](https://ghgprotocol.org/sites/default/files/standards/Scope3_Calculation_Guidance_0.pdf)
- [5] Norme d'entreprise : GHG Protocol. (2013, 1er février). Édition révisée. GHG Protocol. <https://ghgprotocol.org/corporate-standard>
- [6] Pertinence des catégories du champ d'application 3 par secteur. (n.d.-a). [https://cdn.cdp.net/cdp-production/cms/guidance\\_docs/pdfs/000/003/504/original/CDP-technical-note-scope-3-relevance-by-sector.pdf](https://cdn.cdp.net/cdp-production/cms/guidance_docs/pdfs/000/003/504/original/CDP-technical-note-scope-3-relevance-by-sector.pdf)
- [7] Bilan Carbone : Réduisez votre empreinte en augmentant votre impact sur votre filière grâce au Scope 3. Bpifrance. (n.d.). <https://bigmedia.bpifrance.fr/decryptages/bilan-carbone-reduire-son-empreinte-en-augmentant-son-impact-sur-sa-filiere-grace-au-scope-3>
- [8] Décret n° 2022-982 du 1er juillet 2022 relatif aux bilans d'émissions de gaz à effet de serre. Légifrance (s.d.). <https://www.legifrance.gouv.fr/jorf/id/JORFTEXT000046006338>
- [9] Rapport sur la durabilité des entreprises. Finance. (n.d.). [https://finance.ec.europa.eu/capital-markets-union-and-financial-markets/company-reporting-and-auditing/company-reporting/corporate-sustainability-reporting\\_en](https://finance.ec.europa.eu/capital-markets-union-and-financial-markets/company-reporting-and-auditing/company-reporting/corporate-sustainability-reporting_en)



Pour plus d'informations, contactez notre équipe d'experts.



[Contactez nous](#)



[climateseed.com](https://climateseed.com)