

GUIDE

Comment optimiser son score CDP ?

Décembre 2025



À propos de ClimateSeed

ClimateSeed est une **entreprise à impact** qui combine conseil stratégique et outils numériques pour aider les organisations à **concevoir et déployer des stratégies climat ambitieuses**. Fondée en 2018, elle accompagne aujourd'hui plus de 200 organisations dans leur trajectoire de décarbonation.

ClimateSeed propose notamment des accompagnements permettant de **mesurer les émissions de gaz à effet de serre (bilan GES)**, de **définir des stratégies de réduction** alignées sur les objectifs scientifiques (SBTi), de **contribuer à des projets premium de séquestration et d'évitement carbone** et de valoriser les engagements climatiques via **l'accompagnement au questionnaire CDP**.

Membre de



Certifié

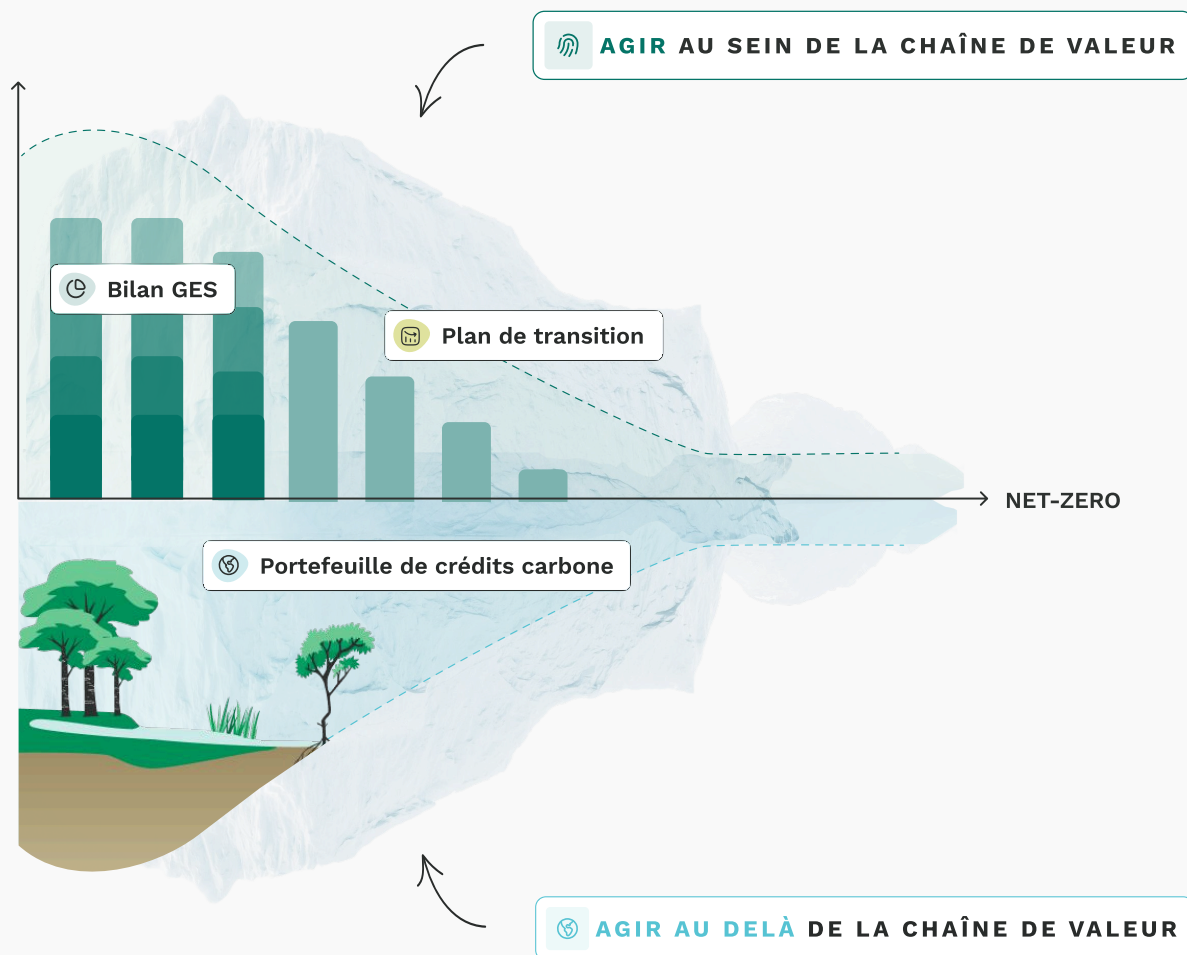


Financé par



Investment
Managers

PART OF
BNP PARIBAS
GROUP





Sommaire

1	Introduction	P.1
2	Qu'est-ce que le CDP ?	P.2
3	Comment optimiser son score CDP ?	P.4
	Comprendre de quelles données vous avez besoin	
	Identifier les risques, opportunités et impacts (IRO)	
	Avoir une stratégie climat robuste : un pré-requis à l'obtention de la note A	
	Obtenir une montée en compétence des parties prenantes	
	Etablir un processus solide de suivi année après année	
	Utiliser le CDP comme boussole pour sa politique RSE	
4	CDP : notre checklist pour bien remplir le questionnaire	P.14
5	Comment ClimateSeed peut vous accompagner ?	P.17
6	Conclusion	P.18
7	Références	P.19

Introduction

Dans un contexte de régulation renforcée et de pression accrue des parties prenantes, les entreprises doivent aujourd'hui articuler leurs stratégies de durabilité autour de cadres normatifs exigeants. Deux référentiels majeurs émergent comme structurants dans cette dynamique : **la Corporate Sustainability Reporting Directive (CSRD), qui s'impose progressivement comme le socle réglementaire de la durabilité en Europe, et le Carbon Disclosure Project (CDP), standard volontaire désormais incontournable pour la transparence environnementale à l'échelle mondiale.**

Ces deux cadres, bien que distincts dans leurs origines et objectifs, partagent un socle méthodologique convergent. L'architecture de la CSRD, fondée sur la double matérialité et les normes européennes ESRS (European Sustainability Reporting Standards), intègre des exigences très proches de celles du CDP en matière de reporting climatique : identification des risques et opportunités (IRO), quantification des émissions selon les trois scopes, plans de transition alignés sur les objectifs scientifiques, gouvernance climatique et stratégie long terme.

Le CDP, en alignant ses questionnaires avec les principaux référentiels internationaux (TCFD, SBTi, TNFD), anticipe de fait les exigences de la CSRD. Dès lors, s'engager dans un reporting CDP rigoureux devient un levier stratégique pour préparer et souvent préfigurer une déclaration de durabilité conforme à la CSRD. Les données collectées via le CDP sont non seulement réutilisables dans le cadre de la CSRD, mais elles permettent également d'accélérer la structuration interne des processus de collecte, de vérification et de gouvernance des données ESG.

Ce guide propose une feuille de route concrète pour articuler votre reporting CDP de manière à servir vos obligations CSRD. Il vous aidera à identifier les données nécessaires, structurer votre gouvernance climatique, et bâtir une trajectoire crédible de transition, tout en capitalisant sur les synergies entre ces deux dispositifs majeurs du reporting extra-financier.

Qu'est ce que le CDP ?

Le CDP (initialement Carbon Disclosure Project) est une organisation internationale à but non lucratif qui accompagne les entreprises, les villes, les gouvernements et les États dans la mesure, la gestion et la réduction de leurs impacts environnementaux.

Créé en 2000, il joue un rôle central dans la promotion de la transparence environnementale en s'appuyant sur un système de disclosure public standardisé. En incitant les organisations à divulguer leurs données environnementales, le CDP offre aux parties prenantes (clients, investisseurs, régulateurs) une meilleure compréhension des enjeux et les aide à prendre des décisions plus éclairées et responsables.

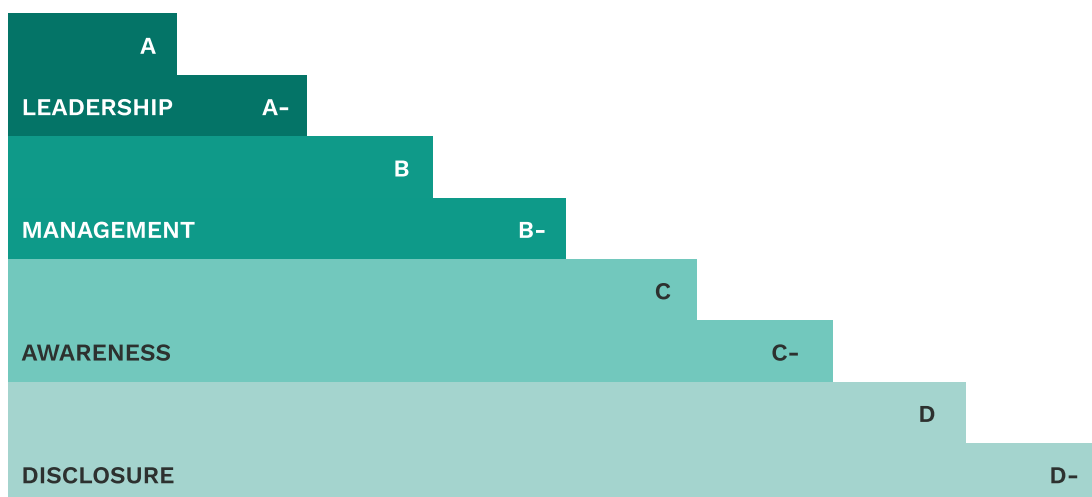
Le CDP se concentre sur trois domaines principaux :

→ **Le changement climatique**, à travers la collecte de données sur les émissions de gaz à effet de serre et les stratégies de réduction mises en place par les entreprises.

→ **L'eau**, en évaluant la manière dont les organisations gèrent cette ressource et les risques liés à sa rareté ou à sa pollution.

→ **Les forêts**, en surveillant les chaînes d'approvisionnement pour limiter la déforestation et encourager des pratiques d'approvisionnement durables.

Répartition des scores CDP



F = Absence d'informations suffisantes pour être évaluées

Au fil des années, le CDP a étendu son influence bien au-delà des frontières britanniques où il a été fondé. Aujourd'hui, il travaille avec des milliers d'entreprises, de collectivités locales et d'institutions financières. Cette expansion a permis de diversifier la collecte de données et d'obtenir une vision globale des pratiques environnementales, en tenant compte des spécificités régionales.

North America

5156 disclosers
102% increase 2020-23

Latin America

2000 disclosers
63% increase 2020-23

Europe

7682 disclosers
193% increase 2020-23

Africa

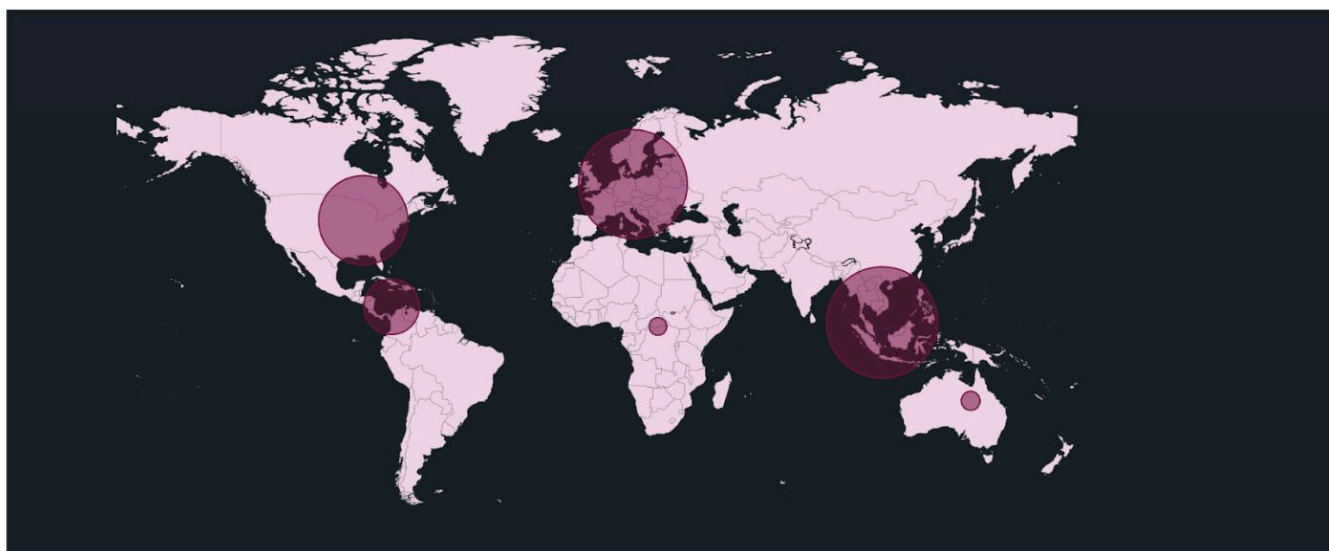
205 disclosers
67% increase 2020-23

Asia

8019 disclosers
172% increase 2020-23

Oceania

233 disclosers
62% increase 2020-23

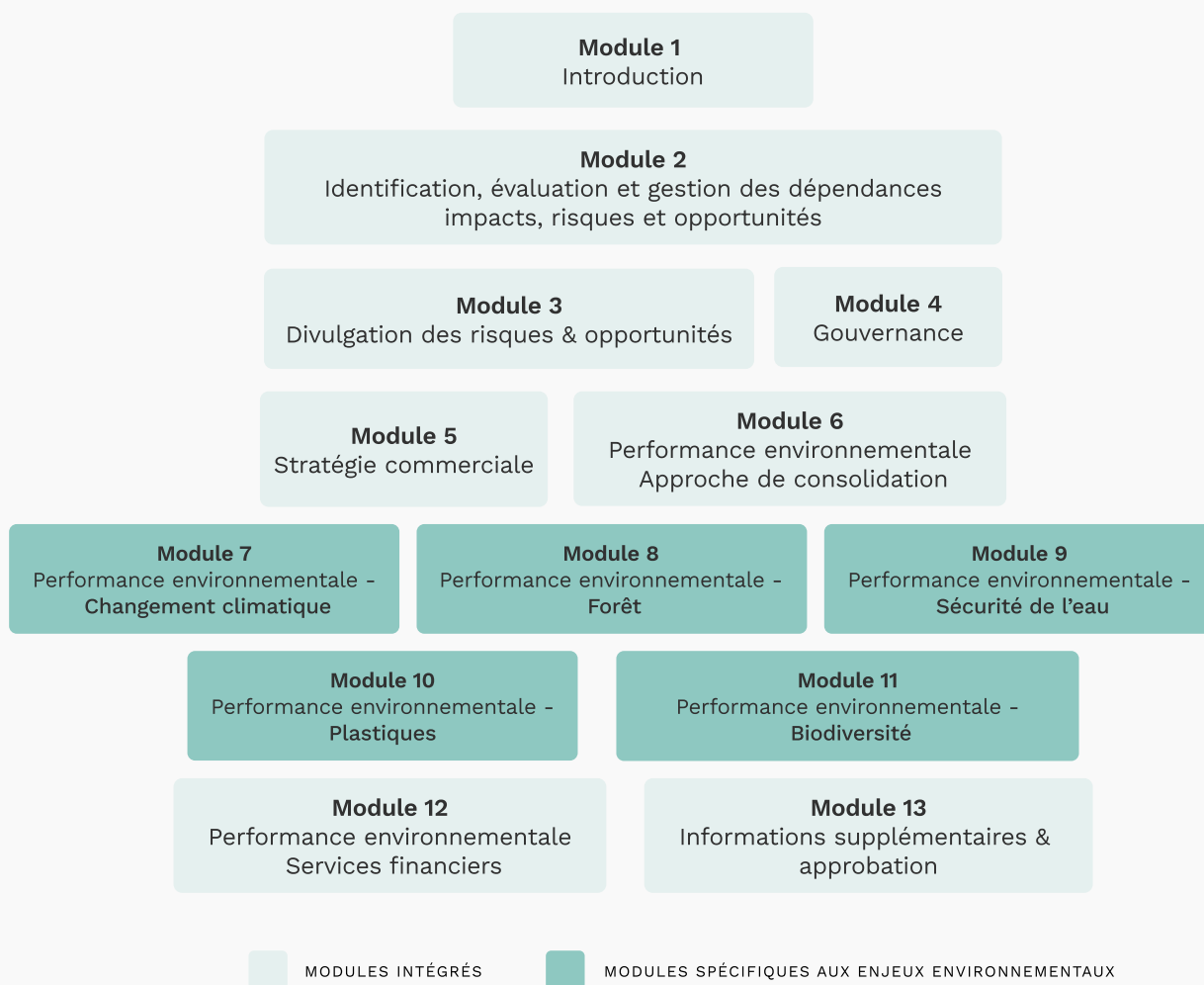


Comment optimiser son score CDP ?

Comprendre de quelles données vous avez besoin

Commencez votre reporting CDP par une claire identification des données dont vous avez besoin. Le CDP (Carbon Disclosure Project) publie chaque année son questionnaire, qui vous servira de guide pour rassembler des informations clés telles que les émissions de gaz à effet de serre (GES), la gestion de l'eau, l'utilisation des ressources et les risques climatiques.

👉 Lien vers le [questionnaire CDP 2025](#)



Selon votre secteur et votre taille, vous aurez besoin d'informations différentes



Le CDP attribue ses questionnaires en fonction :

- de la **taille de l'entreprise**
- de son **secteur d'activité**
- des **enjeux environnementaux** qui la concernent

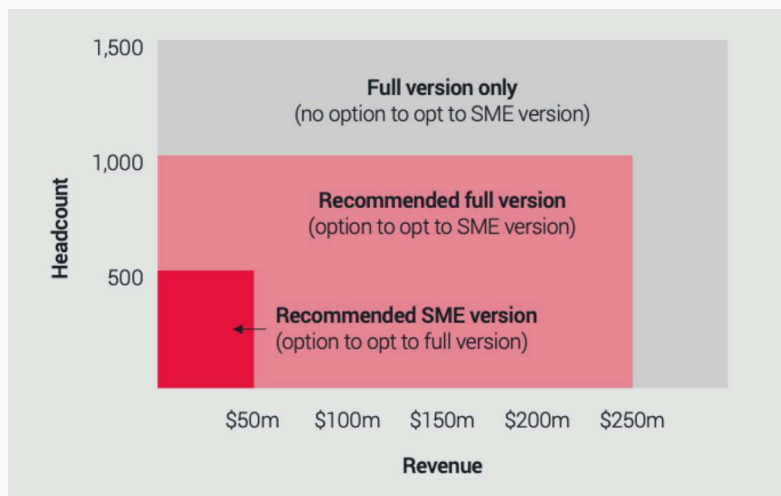
Toute organisation reçoit le questionnaire sur le changement climatique, tandis que ceux sur **les plastiques** et la **biodiversité** sont **facultatifs**. En effet, en 2025, les entreprises participant au reporting CDP peuvent encore choisir de ne pas répondre aux modules spécifiques sur le plastique et la biodiversité. Ces sections sont actuellement facultatives et ne sont pas prises en compte dans la notation globale. Cependant, le CDP encourage activement les entreprises à adopter une approche plus globale en intégrant ces thématiques, en alignement avec des initiatives telles que la CSRD et la TNFD.

Les questionnaires sur **les forêts** et la **sécurité de l'eau** sont attribués selon des **critères d'exposition spécifiques**. L'obligation de répondre à ces deux questionnaires **peut aussi venir d'investisseurs ou de clients**. En parallèle, certaines entreprises sont orientées vers des questionnaires sectoriels, conçus pour refléter les enjeux propres à leur activité (énergie, finance, transport, etc.), avec des indicateurs adaptés. Cette approche permet un reporting ciblé, cohérent avec les risques et impacts réels de chaque entreprise.

Effectation du questionnaire par thème environnemental

Climate Change		Given to all disclosers
Plastics		Given to all non-SME disclosers
Biodiversity		
Forests		Given to disclosers if specific conditions are met
Water Security		

Options et seuils de reporting pour les PME



Qu'est-ce que le "Supplier engagement assessment" ?

Le **supplier engagement** dans le cadre du CDP désigne le **processus par lequel une entreprise (souvent un grand donneur d'ordre) invite ses fournisseurs à remplir un questionnaire environnemental via la plateforme du CDP**, afin d'évaluer leur impact climatique, notamment les émissions de GES (Scopes 1, 2, et parfois 3).

Les fournisseurs **reçoivent une invitation par email, créent un compte, et répondent à un questionnaire adapté à leur taille**, portant sur leurs émissions, leurs objectifs, leur gouvernance et leur exposition aux risques climatiques.

Une fois soumis, le donneur d'ordre peut consulter les réponses, évaluer la maturité environnementale du fournisseur et utiliser ces données pour améliorer la performance climatique de sa chaîne d'approvisionnement.

Identifier les risques, opportunités & impacts (IRO)

Avant de vous lancer, il est essentiel de réaliser un état des lieux pour comprendre l'impact environnemental actuel de l'entreprise. Cette analyse permet d'évaluer les effets des produits et processus sur l'environnement et d'identifier les forces, faiblesses et opportunités d'amélioration. Une bonne analyse de matérialité augmentera la qualité de votre reporting par la suite. En cela, l'identification des risques augmente vos chances d'obtenir la note A au reporting CDP.

Par ailleurs, plusieurs questions du CDP portent directement sur les risques et opportunités :

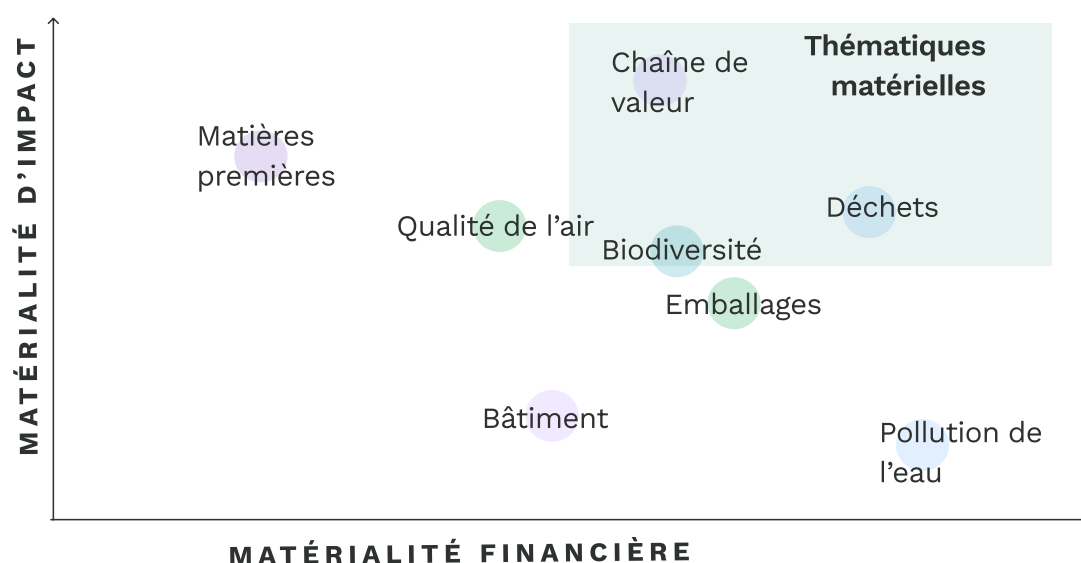
→ **Gouvernance et stratégie (C1 à C3):** Identification claire des risques/impacts financiers & environnementaux.

→ **Risques & opportunités (C2):** Méthodologie rigoureuse pour les identifier et les prioriser.

→ **Reporting d'impact (C4 à C6):** Publication pertinente, complète, alignée avec les attentes du CDP.

Exemple

Renault, dans son **Document d'enregistrement universel**, évalue les risques physiques et de transition liés au climat, et adapte sa stratégie en conséquence pour saisir des opportunités d'innovation durable.



Avoir une stratégie climat robuste : un pré-requis pour l'obtention de la note A

Pour faire partie de la liste A du Carbon Disclosure Project, mieux vaut avoir une stratégie climatique solide.

1 Le bilan GES

Le **bilan carbone** constitue un pilier du dispositif de reporting du **Carbon Disclosure Project (CDP)**, en tant qu'indicateur central de la performance climatique des organisations. Le CDP exige la déclaration des émissions de gaz à effet de serre selon les **scopes 1, 2 et 3**, conformément au **Greenhouse Gas Protocol** (WRI & WBCSD, 2004) [1].

Selon le CDP, « les entreprises qui communiquent des données d'émissions détaillées et vérifiées ont une probabilité nettement plus élevée d'être incluses dans la liste A et de capter l'attention des investisseurs » [2].

Cette quantification est déterminante pour l'évaluation des entreprises, influençant leur score et leur inclusion potentielle dans la **liste A**. Elle sert également de base à l'élaboration des **plans de transition climatique**, en liant données d'émissions, gouvernance et stratégie. Le bilan carbone devient ainsi un outil structurant, à la fois pour la gestion des risques climatiques et pour répondre aux exigences croissantes de **transparence financière climatique** (TCFD, 2017) [3].

2 La Science Based Targets (SBT)

Le plan de transition climatique est un élément central du reporting CDP, car il traduit la capacité d'une entreprise à structurer sa stratégie de décarbonation. Le CDP valorise particulièrement les plans alignés sur des trajectoires validées par la Science Based Targets initiative (SBTi) [4], partenaire du CDP, gage de crédibilité et de cohérence avec les objectifs de l'Accord de Paris [5].

Un plan robuste doit inclure des objectifs chiffrés, un calendrier, une gouvernance claire et des moyens dédiés. Il constitue un prolongement stratégique du bilan carbone, en démontrant comment l'entreprise compte réduire ses émissions de manière concrète, progressive et vérifiable. Un plan aligné avec la science robuste est valorisé même s'il n'est pas validé par la Science Based Targets initiative.

AVEZ VOUS UN OBJECTIF SBTI ?	POINTS MARQUÉS
Oui, et cet objectif a été validé par la Science Based target initiative	1
Oui, nous considérons cet objectif en ligne avec la science et il est en cours d'analyse par la Science Based Target initiative	1
Oui, nous considérons cet objectif en ligne avec la science et nous engageons à soumettre notre objectif à la Science Based Target initiative dans les deux années à venir	1
Oui, nous considérons que cet objectif est en ligne avec la science mais n'avons pas soumis cet objectif à la Science Based Target initiative et ne nous sommes pas engagés à soumettre cet objectif à la SBTi dans les deux années à venir	0
Non, mais nous avons fait valider notre objectif par une autre organisation en ligne avec la science	1
Non, mais nous prévoyons d'en fixer un dans les deux années à venir	0.5
Non, et nous ne prévoyons pas d'en fixer un dans les deux années à venir	0

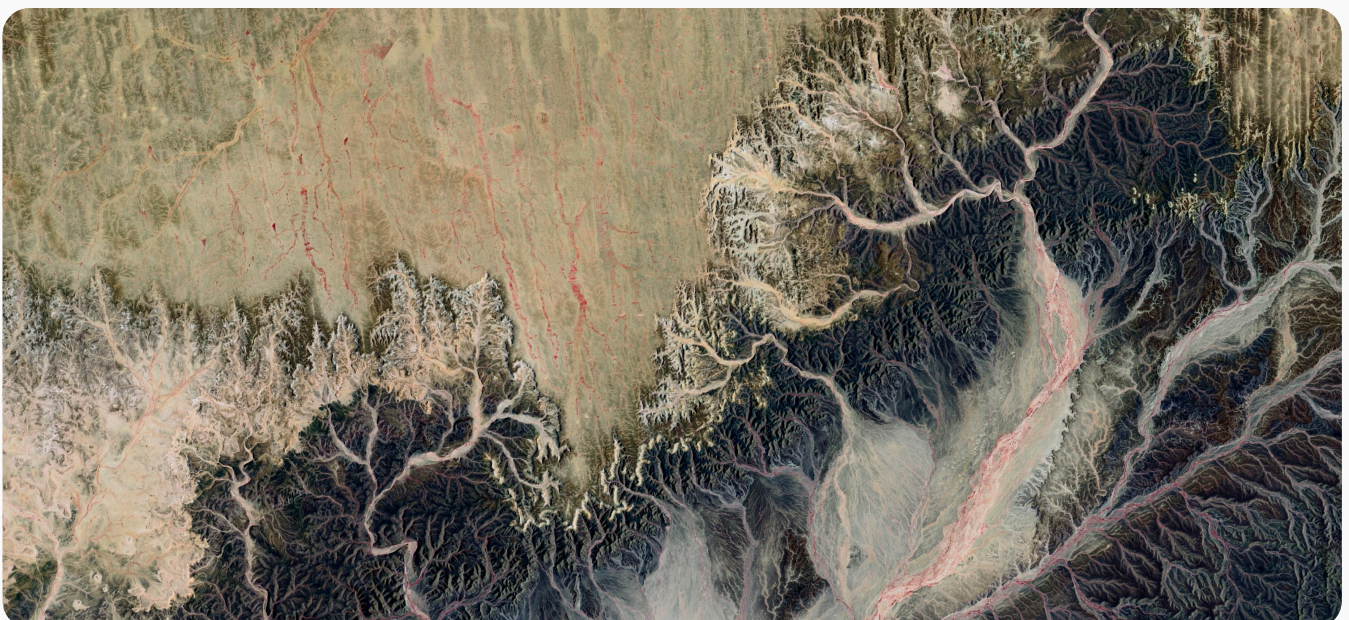
Obtenir une montée en compétences des parties prenantes

Pour atteindre une **note A au CDP**, il est important d'améliorer la **maturité des processus internes**. Cela implique une meilleure compréhension des données, l'amélioration des systèmes de collecte et une formation continue des équipes.

La montée en compétence des parties prenantes internes et externes constitue un levier fondamental pour garantir la qualité, la cohérence et la crédibilité des informations divulguées dans le cadre du **Carbon Disclosure Project (CDP)**. En effet, la complexité croissante des exigences de reporting – notamment en lien avec les **émissions indirectes (Scope 3)**, les **plans de transition climatique** ou encore les **risques physiques et de transition** – suppose une appropriation fine des méthodologies et référentiels par l'ensemble des acteurs impliqués dans la chaîne de reporting.

Selon le CDP (2023), l'un des critères d'évaluation positifs réside dans la capacité des entreprises à démontrer une **gouvernance élargie**, incluant la formation des équipes opérationnelles, des fournisseurs et des membres du conseil d'administration aux enjeux climatiques. De même, la **Task Force on Climate-related Financial Disclosures (TCFD)** souligne l'importance de la compétence climatique comme condition d'une gouvernance effective (TCFD, 2017) [3].

La montée en compétence n'est donc pas un simple accompagnement au reporting, mais un **prérequis stratégique** pour structurer une réponse crédible à l'urgence climatique, renforcer la robustesse des données publiées et mobiliser les chaînes de valeur dans une dynamique de transition.



Mettre en place une gestion interne solide

Le succès du reporting CDP repose sur une gestion interne rigoureuse, où la coordination entre les différentes parties prenantes et la mise en place de processus robustes sont essentiels pour garantir une collecte de données fluide et cohérente.

Une gestion efficace commence par la cartographie des parties prenantes internes, qui doit inclure les départements clés tels que les finances, les opérations, les ressources humaines, ainsi que les équipes responsables de la durabilité et des risques. En impliquant ces directions stratégiques dès le début, les entreprises s'assurent que la collecte des données nécessaires pour répondre aux critères du CDP est non seulement complète, mais également alignée avec les objectifs organisationnels globaux.

Par exemple, Unilever et Schneider Electric, deux leaders mondiaux de la durabilité, ont mis en place des processus internes dédiés à la collecte et à la validation des données en collaboration avec plusieurs départements, ce qui leur a permis de fournir des rapports CDP détaillés et précis, renforçant ainsi leur transparence et leur crédibilité en matière de durabilité (Unilever, 2023; Schneider Electric, 2023) [6]. En outre, l'implication des équipes de direction dans le suivi de la performance climatique est primordiale pour garantir l'intégrité du reporting. Un rapport du CDP de 2022 souligne que la direction générale d'entreprises telles que Microsoft et Apple a joué un rôle clé dans la promotion de la transparence et dans la gestion des risques climatiques au sein de l'entreprise, contribuant à des scores de divulgation parmi les meilleurs (CDP, 2022).

La mise en place de mécanismes de gouvernance internes dédiés à la durabilité, tels que les comités de gestion du changement climatique, joue un rôle clé non seulement pour assurer une collecte de données environnementales rigoureuse, mais aussi pour renforcer l'alignement stratégique de l'entreprise avec ses objectifs climatiques à long terme. En effet, selon une étude de la *Harvard Business Review* (2022) [7], les entreprises qui intègrent la gouvernance climatique au plus haut niveau de leur structure de décision, notamment par le biais de comités spécifiques, sont mieux préparées à répondre aux exigences du reporting CDP, tout en optimisant leur performance ESG (Environmental, Social, and Governance).

Établir un processus solide de suivi année après année

Après avoir identifié les données nécessaires et les risques, il est crucial de mettre en place un **système robuste de collecte et de suivi des données** sur plusieurs années. Cela permet de suivre les progrès, de corriger les écarts et de démontrer l'engagement en matière de durabilité.

Exemple

ENGIE présente dans son ***Rapport Intégré 2024*** un processus structuré de suivi des indicateurs de performance liés à la transition énergétique, avec des points de contrôle réguliers.



Utiliser le CDP comme boussole pour sa politique RSE

Le CDP sert de **référentiel de bonnes pratiques** en matière de durabilité. S'aligner sur ses standards assure que les démarches de l'entreprise sont cohérentes avec les meilleures exigences internationales et prépare à la réglementation à venir.

Le CDP aligne ses questionnaires sur les meilleures normes internationales telles que la Task Force on Climate-related Financial Disclosures (TCFD) ou les Science-Based Targets (SBTi), tout en anticipant les exigences réglementaires émergentes comme la Corporate Sustainability Reporting Directive (CSRD) de l'Union européenne (CDP, 2023) [8].

En 2023, plus de 23 000 entreprises ont répondu aux questionnaires du CDP, représentant plus de 50% de la capitalisation boursière mondiale, ce qui illustre son rôle structurant (CDP, 2024) [9]. De plus, nombre croissant d'entreprises qui participent au CDP rend cette démarche incontournable, et elle s'impose désormais comme une norme pour le reste des entreprises. S'aligner sur les standards du CDP permet aux entreprises d'objectiver leurs engagements, d'identifier les lacunes de leurs stratégies climatiques, et d'être comparables au sein de leur secteur.

L'approche rigoureuse du CDP, basée sur des indicateurs précis et vérifiables, en fait un outil stratégique pour anticiper la conformité réglementaire, tout en répondant aux attentes croissantes des parties prenantes sur la transparence climatique.



Notre checklist

pour remplir votre formulaire CDP étape par étape



1 Connectez vous sur le portail du CDP

→ Si vous êtes **un utilisateur existant**:

Vous avez dû recevoir un e-mail de CDP vous invitant à vous connecter au portail. Vous pouvez aussi directement vous connecter sur le site web du CDP.

→ Si vous êtes **un nouvel utilisateur**:

Vous devrez remplir le **Register to disclose form** afin d'accéder au portail. Une fois le formulaire d'inscription rempli, vous serez ajouté à votre organisation en tant que nouvel utilisateur et pourrez divulguer via CDP.

2 Téléchargez les principales ressources nécessaires à la compréhension des attentes du CDP

👉 Lien vers le **questionnaire CDP 2025**

👉 Lien vers la synthèse des **principales mises à jour du questionnaire** CDP pour 2025
**disponible uniquement en anglais*

3 Comprenez à quelles questions vous devrez répondre

La plateforme du CDP vous oriente automatiquement vers le bon questionnaire, en fonction du secteur que vous déclarez dans votre profil organisation (basé sur une classification propre à CDP, assez proche du système GICS ou SIC).

*Sinon, vous pouvez aussi vérifier votre code secteur (NAICS / NACE / GICS), car le CDP propose une **grille par secteur d'activité avec des recommandations de questionnaires**

4 Identifiez les informations & données clés à collecter

Les informations à collecter varient en fonction des organisations qui vous sollicitent pour le CDP ainsi que des caractéristiques de votre entreprise (**taille, secteur et impacts environnementaux**).

Lors de votre onboarding sur la plateforme du CDP, une série de questions vous sera posée. Vos réponses permettront de déterminer :

- si vous devez répondre à la **version complète** du questionnaire ou à celle **destinée aux PME**.
- les thématiques environnementales sur lesquelles vous devrez fournir des informations (**changement climatique, forêts, sécurité de l'eau, biodiversité, matières plastiques**).
- les **questions sectorielles** pertinentes pour votre organisation.

5 Identifiez les principales parties prenantes du projet

Déterminez qui, au sein de votre organisation, sera responsable de chaque partie du processus CDP, de la collecte des données à la soumission finale.

Voici quelques catégories communes de parties prenantes :

- **Direction et leadership:** Responsables de la vision stratégique et de la prise de décision.
- **Département de la durabilité (RSE):** Équipe dédiée à la gestion des objectifs environnementaux et de la conformité.
- **Finance / Contrôle de gestion:** Chargés des données financières et des aspects liés aux risques financiers liés au climat.
- **Département des opérations et de la supply chain:** Responsable des données liées à l'approvisionnement, à la production et à la gestion des émissions indirectes.
- **Technologie / Systèmes d'information:** Responsable de la collecte et de l'intégration des données dans les systèmes internes, de la mise en place des outils nécessaires.
- **Ressources humaines:** Peut être impliqué dans la formation interne et la gestion de l'engagement des employés.
- **Département juridique / conformité:** S'assure que l'organisation respecte toutes les exigences légales et normatives liées au reporting des données environnementales.

6 Assurez-vous de l'adhésion de votre direction

Veillez à ce que votre direction générale s'engage en faveur de la transparence environnementale. Leur soutien est essentiel pour mobiliser les ressources et conduire le processus du CDP.

- Démontrez à votre direction comment la **participation au CDP peut améliorer la réputation de l'entreprise**, renforcer la valeur de la marque, attirer les investisseurs et accroître la rentabilité à long terme.
- Soulignez l'importance stratégique de la **gestion des risques** liés au climat (risques physiques, risques réglementaires, risques de marché, etc.)
- Insistez sur le fait que le reporting ESG devient **obligatoire dans de nombreuses juridictions et que le CDP est un outil précieux pour garder une longueur d'avance**

7 Impliquez votre chaîne de valeur

Travaillez avec vos fournisseurs et partenaires pour recueillir les données environnementales nécessaires sur l'ensemble de votre chaîne de valeur. Un rapport précis sur les émissions du Scope 3 nécessite souvent une collaboration au-delà de vos opérations directes.

Pour aller plus loin, impliquez vos fournisseur grâce à l'initiative du CDP "Supplier engagement assessment"

L'évaluation annuelle de l'engagement des fournisseurs (SEA) du CDP - anciennement connue sous le nom de notation de l'engagement des fournisseurs (SER) du CDP - évalue l'engagement de la chaîne d'approvisionnement des entreprises sur les questions climatiques. Les entreprises les mieux notées sont présentées dans le tableau de bord de l'[évaluation de l'engagement des fournisseurs](#).

8 Veillez à l'exactitude des données & à leur vérification

La qualité des données environnementales transmises influence directement le score CDP. Il convient donc de s'appuyer sur des méthodes rigoureuses et des outils adaptés.

CDP fournit une plateforme en ligne où, en résumé, les données de toute l'année seront évaluées. Le questionnaire comporte un total de 10 sections, plus une étape de vérification. À travers les différentes sections les données allant de la consommation brute aux émissions calculées par l'entreprise doivent être rapportées. Bien que les informations requises existent souvent déjà au sein de l'organisation, le défi réside dans la consolidation de ces données.

La solution ? Identifier les KPI pertinents qui aideront les équipes à répondre régulièrement aux exigences du CDP. Qu'il s'agisse de rapports trimestriels ou semestriels, cela dépendra de l'organisation et de la structure de ses équipes existantes. Également investissez dans des systèmes de gestion des données ou mettez-les à niveau afin de suivre et de signaler avec précision les incidences sur l'environnement. Envisager une vérification par un tiers pour renforcer la crédibilité et la fiabilité.

9 Faites des itérations : répondez, relisez, améliorez

Remplir le questionnaire CDP de manière exhaustive : remplissez soigneusement le questionnaire CDP, en veillant à ce que toutes les réponses soient exactes, complètes et conformes à la méthode de notation. Le questionnaire CDP est dense et exigeant. Si les données ont été bien collectées et consolidées, cela permettra un reporting CDP efficace et des réponses de qualité.

Points clés à considérer lors de la réponse aux questions :

- Fournissez des réponses claires, concises et concrètes.
- Répondez systématiquement à toutes les sous-questions sans laisser de zones d'ombre.
- Vérifiez la cohérence des données entre les différentes sections et leur conformité aux exigences des questions.

Simulez votre score : ClimateSeed peut vous aider à optimiser votre score grâce un outil de simulation qui vous permet d'anticiper votre note et agir là où vous aurez le plus d'impact. N'hésitez pas à planifier un rendez-vous de 30 minutes afin d'échanger sur notre accompagnement.

10 Anticipez les temps de revue et correction

Un rétroplanning doit être mis en place, en intégrant les temps de collecte, de validation, de rédaction et de revue. À noter : le portail CDP ouvre généralement en juin et la date limite de soumission est en octobre. Une anticipation suffisante limite les allers-retours de dernière minute et garantit un reporting de qualité.

Nos recommandations

- Soyez **complet** : ne laissez aucune question vide, même les facultatives.
- Soyez **cohérent** : assurez l'alignement entre objectifs, données et gouvernance.
- Soyez **ambitieux** : les initiatives pionnières et mesurables sont très valorisées.
- Soyez **transparent** : vérification externe, publication publique, reconnaissance SBTi, etc.
- **Faites appel à des experts** tels que ceux de ClimateSeed qui peuvent vous aider à faciliter la coopération entre les services et appuyer les éléments ci-dessus.

Comment ClimateSeed peut vous accompagner ?

Chez ClimateSeed, nous accompagnons les entreprises qui répondent au questionnaire CDP pour la première fois, ainsi que celles **ayant déjà répondu** et souhaitant **améliorer significativement leur score afin d'obtenir un score à la hauteur de vos engagements**.

Nos experts vous guident pas à pas : de l'analyse de vos réponses passées à la simulation de votre score, jusqu'à l'optimisation complète de votre reporting selon les derniers standards du CDP.

[Parler avec un expert](#) ↗

Notre offre

- 1 Introduction au questionnaire & à la méthodologie de notation du CDP.
- 2 Analyse de votre précédente soumission (si déjà soumis).
- 3 Accompagnement à la réponse CDP.
- 4 Pré-évaluation & simulation de score grâce à notre simulateur IA.
- 5 Optimisation itérative des réponses.
- 6 Accompagnement à la soumission.

Pourquoi nous faire confiance ?

- Expertise approfondie du cadre CDP
- Approche stratégique du reporting
- Processus rigoureux & itératif

CDP Questionnaire A+

IA

CONSEIL + OUTILS

Simulation de votre score

CDP Questionnaire

Optimisez vos réponses au questionnaire CDP avec ClimateSeed

Nos consultants maîtrisent la méthodologie, la logique de notation et les attentes évolutives du CDP.

Accuracy Scoring simulation Consulting

[Découvrez notre offre](#) ↗

Conclusion

Le reporting CDP ne doit pas être considéré comme une simple déclaration annuelle, mais plutôt comme un outil dynamique pour piloter l'évolution de la durabilité de votre entreprise et pour vous préparer aux défis futurs.

Dans un paysage réglementaire en pleine évolution, anticiper les exigences devient une nécessité stratégique. À travers votre reporting CDP, vous structurez un pilotage climatique robuste, crédible et aligné avec les attentes des régulateurs, des investisseurs et de l'ensemble des parties prenantes.

Plus qu'un exercice déclaratif, le CDP agit comme un levier de transformation interne : il pousse à formaliser des trajectoires climatiques alignées avec la science, à évaluer rigoureusement les risques et opportunités, et à structurer une gouvernance ESG efficace.

Sa reconnaissance croissante en fait un atout stratégique pour améliorer votre positionnement extra-financier et préparer de manière fluide votre conformité à la CSRD. Alors que les standards de transparence s'élèvent, les entreprises qui prennent les devants consolident leur avantage compétitif : le reporting devient un outil structurant au service de la transition.

N'hésitez pas à [nous contacter](#) pour toute information complémentaire ou pour bénéficier de notre accompagnement dans la mise en œuvre et l'optimisation de votre reporting CDP.



Références

- [1] WRI & WBCSD. (2004). The Greenhouse Gas Protocol: A Corporate Accounting and Reporting Standard.
- [2] CDP. (2025). [CDP Scoring Methodology 2025](#).
- [3] TCFD. (2017). Recommandations finales de la Task Force on Climate-related Financial Disclosures.
- [4] CDP. (2023). CDP Technical Note: Climate Transition Plans. [Link](#)
- [5] Science Based Targets initiative (SBTi). (2023). Foundations of Science-Based Target Setting. [Link](#)
- [6] Unilever (2023). Climate Transition Action Plan.
- [7] Harvard Business Review (2022). 10 ways Boards Can Act on Sustainability in 2022 [Link](#)
- [8] CDP (2023). Technical Note on Alignment with TCFD and ISSB.
- [9] CDP. (2024). CDP Climate Change 2024 Questionnaire Guidance. [Link](#)



Ressources supplémentaires utilisées pour l'élaboration de la checklist.

- [Knowledge Base- CDP Help Center](#)
- [Understand your CDP disclosure request](#)
- [Questionnaire guidance for companies](#)
- [How to navigate the new CDP corporate questionnaire](#)
- [Scoring guidance for companies](#)
- [Science based targets](#)
- [Scenario analysis](#)
- [Carbon pricing](#)



Pour plus d'informations, prenez contact avec nos experts



climateseed.com