



## GUIDE

# Comment élaborer une stratégie climat et un plan de transition efficace ?

Août 2025



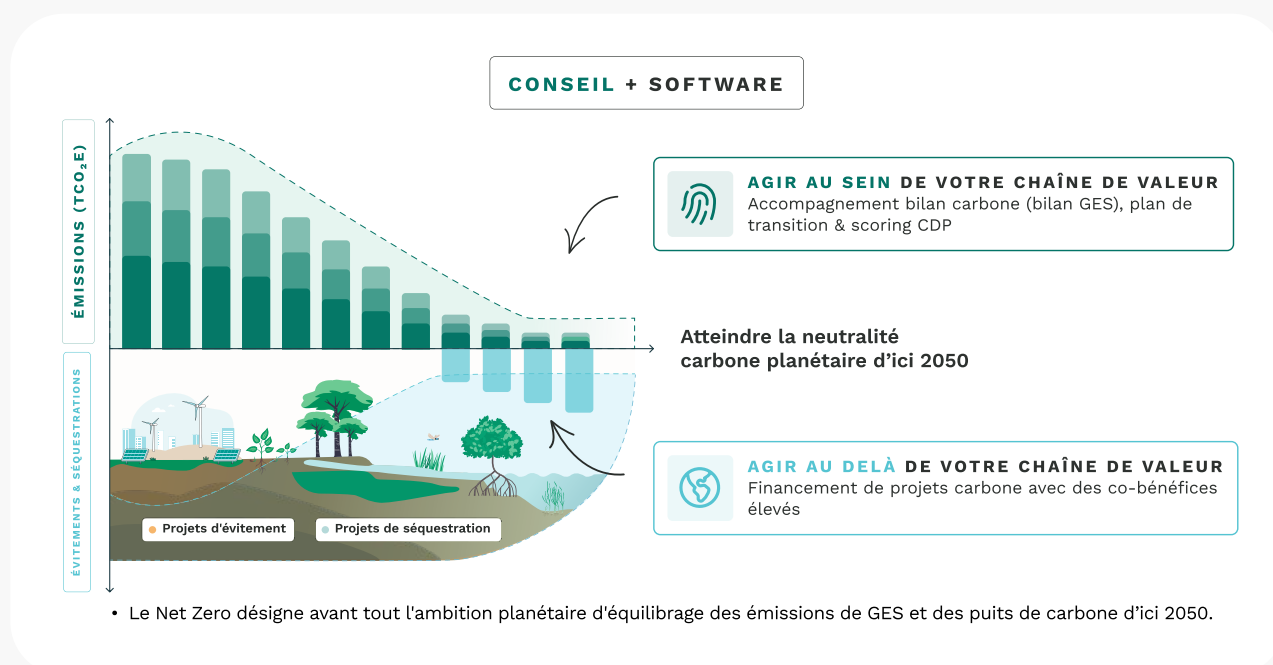
# À propos de ClimateSeed

Fondée en 2018 comme projet intrapreneurial au sein de **BNP Paribas** et soutenue par **AXA Investment Managers** depuis 2021, ClimateSeed est une entreprise à impact qui propose des **services de conseil** appuyés par des **logiciels** pour accompagner les organisations dans l'élaboration et la mise en œuvre de leur stratégie Climat.

**Notre mission est d'accélérer la lutte contre le changement climatique et de soutenir la neutralité carbone planétaire (Net Zero\*).**

Pour cela, nous aidons les entreprises à :

- **Agir au sein de leur chaîne de valeur**, à travers la réalisation de bilans de gaz à effet de serre (GES), l'élaboration de plans de transition et l'accompagnement au reporting CDP.
- **Agir au delà de leur chaîne de valeur**, en créant des portefeuilles de projets de séquestration et d'évitement carbone à forte intégrité.



**Membre de**



**Certifié**





# Sommaire

**P.1** Introduction

**P.2** Pourquoi une stratégie climat est-elle devenue incontournable ?  
Le cadre normatif et réglementaire

**P.4** Étape 1 : diagnostiquer son empreinte pour bâtir sur des bases solides

**P.7** Étape 2 : définir une trajectoire ambitieuse et alignée sur la science

**P.9** Étape 3 : construire le plan de transition opérationnel

**P.12** Étape 4 : mettre en place la gouvernance, le pilotage et le reporting

**P.16** Conclusion

**P.17** Comment ClimateSeed peut vous accompagner ?

**P.18** Références

# Introduction

Face à l'urgence climatique et à un cadre réglementaire de plus en plus exigeant, la décarbonation n'est plus une option pour les entreprises. Elle constitue désormais un impératif stratégique, indispensable à leur pérennité, à leur compétitivité et à leur conformité.

De l'Accord de Paris, qui fixe l'objectif de neutralité carbone à l'horizon 2050, aux nouvelles réglementations européennes telles que la CSRD, la direction est claire : les organisations doivent réduire de manière significative leurs émissions de gaz à effet de serre (GES).

Il ne s'agit toutefois pas uniquement de se conformer à des contraintes. La transition bas-carbone représente également une opportunité majeure : innover, renforcer sa résilience et se différencier sur un marché en pleine transformation, comme le rappellent de nombreux experts économiques [1].

Reste une question centrale : comment passer d'une ambition générale à une feuille de route concrète et efficace ?

Ce guide a été conçu pour accompagner les entreprises, étape par étape, dans l'élaboration de leur stratégie climat : du diagnostic initial au reporting, en passant par la définition d'un plan de transition opérationnel et crédible.



# Pourquoi une stratégie climat est-elle devenue incontournable ? Le cadre normatif et réglementaire

Définir une stratégie climat n'est plus un simple exercice de communication, mais une démarche structurante, encadrée par des engagements et des réglementations à plusieurs niveaux.

## Les engagements internationaux et européens

Au niveau mondial, l'[Accord de Paris](#) a fixé l'objectif de limiter le réchauffement climatique à 1,5°C par rapport aux niveaux préindustriels. Cet engagement se décline au niveau européen à travers le [Pacte Vert pour l'Europe \(Green Deal\)](#) et son paquet législatif "[Fit for 55](#)", qui vise à réduire les émissions nettes de GES de l'UE d'au moins 55 % d'ici 2030. Pour les entreprises, cela se traduit par une pression accrue pour aligner leurs activités sur cette trajectoire.

## La CSRD : la nouvelle colonne vertébrale du reporting climatique

La [Corporate Sustainability Reporting Directive \(CSRD\)](#) est la nouvelle réglementation européenne qui succède à la NFRD (Non-Financial Reporting Directive). Elle vise à rehausser la qualité, la fiabilité et la comparabilité des informations de durabilité publiées par les entreprises.

Via la norme ESRS E1 sur le changement climatique, elle exige des entreprises qu'elles publient leur plan de transition pour rendre leur modèle économique compatible avec l'objectif de 1,5°C [2]. Ce plan doit être soutenu par une analyse rigoureuse des risques et opportunités climatiques.

Son déploiement est progressif :

- ✔ **Dès 2025** (sur les données de 2024), elle s'applique aux grandes entreprises de plus de 500 salariés déjà soumises à la NFRD.
- ✔ **Dès 2026** (sur les données de 2025), elle concernera les autres grandes entreprises européennes.
- ✔ **Dès 2027** (sur les données de 2026), ce sera au tour des PME cotées en bourse.



## Guide sur la CSRD

Pour en savoir plus sur les détails et le calendrier de cette réglementation cruciale, consultez notre guide : CSRD en 2025 : tout comprendre sur le reporting de durabilité.

[Découvrir](#) ➔

## Le cadre national français

En France, la [Stratégie Nationale Bas-Carbone \(SNBC\)](#) est la feuille de route pour atteindre la neutralité carbone en 2050 [3]. Elle fixe des "budgets carbone" par grands secteurs d'activité et ses orientations sont juridiquement engageantes pour les acteurs publics.

La [Loi Énergie-Climat](#) vient renforcer ce cadre en inscrivant l'objectif de neutralité carbone dans la loi. Ces réglementations nationales créent un environnement incitatif et obligatoire qui pousse les entreprises à s'engager activement dans la décarbonation.

### Exemple

L'obligation de réaliser un Bilan d'Émissions de Gaz à Effet de Serre (BEGES) s'est étendue, avec notamment la mise en place d'un format simplifié pour les PME de plus de 50 salariés [4].

# Étape 1 : diagnostiquer son empreinte pour bâtir sur des bases solides

On ne peut pas piloter ce que l'on ne mesure pas. La première étape est d'établir un état des lieux précis des émissions et des dépendances de l'entreprise.

## Le Bilan d'Émissions de Gaz à Effet de Serre (GES), un prérequis indispensable

Le bilan carbone est la photographie de l'empreinte de votre organisation.

### ✔ Les méthodologies de référence

Il doit suivre des standards internationaux comme le GHG Protocol ou la norme ISO 14069 ou nationaux comme la méthode BEGES Réglementaire ou le Bilan Carbone®.

### ✔ La cartographie des flux

- L'entreprise doit cartographier l'ensemble des flux nécessaires à son activité (selon un principe de responsabilité et de dépendances) et qui sont susceptibles de générer des émissions de Gaz à Effet de Serre.
- On recense 4 grands types de flux : **personnes, matières, énergie et déchets.**
- Comment savoir si on prend en compte un flux ou non ? La question est simple : supprimer ce flux impacte-il l'activité de mon entreprise ?

### ✔ Les postes ou périmètres

Les émissions sont ensuite classées en trois périmètres ("Scopes") :

- **Scope 1** : les émissions directes provenant des sources que l'entreprise détient ou contrôle (ex: chaudières, véhicules de l'entreprise).
- **Scope 2** : les émissions indirectes liées à la consommation d'électricité, de chaleur ou de vapeur.
- **Scope 3** : toutes les autres émissions indirectes qui se produisent dans la chaîne de valeur de l'entreprise (ex : achats de biens et services, transport amont et aval, déplacements des salariés, utilisation des produits vendus, fin de vie, investissements).



### Importance cruciale du Scope 3

Pour la majorité des secteurs, le Scope 3 est le plus important. Son analyse est fondamentale pour comprendre les risques et les leviers les plus efficaces.



### Guide sur le Scope 3

Pour aller plus loin, découvrez notre guide dédié : Comment mesurer les émissions du Scope 3 de votre entreprise ?

[Découvrir](#) ➤

## ✓ La collecte de données

La collecte des données pour un bilan GES complet, en particulier pour le Scope 3, peut s'avérer complexe et chronophage. Des outils logiciels spécialisés comme la plateforme **GEMS** (GHG Emissions Management Software) de ClimateSeed permettent d'automatiser la collecte, de fiabiliser les calculs selon les méthodologies standards et de visualiser facilement les principaux postes d'émissions pour un pilotage efficace.

Il s'agit un exercice complexe où l'**accompagnement par des consultants experts**, formés à la méthodologie Bilan Carbone® et au GHG Protocol est bien souvent crucial pour cartographier précisément les flux de l'entreprise, la chaîne de valeur et identifier les dépendances critiques aux énergies fossiles.

Pour en savoir plus : [échangez avec l'un de nos experts](#).

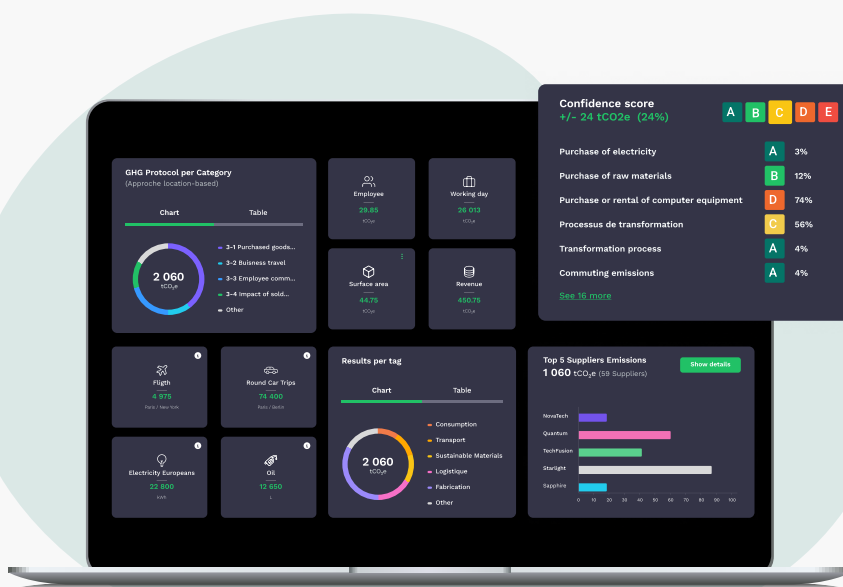
## L'analyse de matérialité pour prioriser les actions

Une fois le bilan des émissions de GES réalisé, une analyse de matérialité permet d'identifier et de hiérarchiser les postes d'émissions les plus critiques (les "hot spots").

Cette analyse vous aide à concentrer vos efforts et vos ressources là où l'impact sera le plus significatif, garantissant une stratégie de réduction plus efficace.

## L'analyse des risques, dépendances et opportunités

Au-delà des émissions, il est vital d'analyser l'impact du changement climatique sur l'entreprise : risques physiques (inondations, sécheresses), risques de transition (évolution des réglementations, nouvelles taxes carbone, changement des attentes clients) [5]. Cette analyse permet d'identifier les actions prioritaires pour renforcer sa résilience.



## Étape 2 : définir une trajectoire ambitieuse et alignée sur la science

Avec un diagnostic clair, l'étape suivante consiste à fixer le cap. Il ne s'agit pas de définir des objectifs au hasard, mais de construire une trajectoire de réduction qui soit à la fois ambitieuse, réaliste et crédible.

### Fixer des objectifs SMART et scientifiques avec la SBTi (Science Based Targets initiative)

La [Science Based Targets initiative \(SBTi\)](#) est la référence mondiale pour la définition d'objectifs de réduction alignés sur la science climatique. S'engager dans une démarche SBTi permet de s'assurer que votre trajectoire est compatible avec l'objectif de l'Accord de Paris de limiter le réchauffement à 1,5°C.

- **Les niveaux d'ambition** : la SBTi propose différents parcours, notamment des trajectoires court terme (5-10 ans) et un standard Net-Zéro à long terme, qui exige une décarbonation profonde de la chaîne de valeur (réduction de 90% des émissions au minimum) avant toute action de "compensation" des émissions résiduelles.
- **Le processus de validation** : les entreprises soumettent leurs objectifs à la SBTi pour une validation indépendante, apportant une crédibilité externe à leur engagement. Définir ces objectifs demande une rigueur méthodologique ; c'est pourquoi les experts de ClimateSeed accompagnent les entreprises dans la définition de leur trajectoire SBTi, en s'assurant de sa conformité et de sa future validation.



### Guide sur le Standard Net-Zero de la SBTi

Pour comprendre en détail comment aligner vos ambitions, découvrez notre guide.

[Découvrir](#) ↗

## Articuler les objectifs climatiques avec la stratégie financière

Un plan de transition n'est crédible que s'il est intégré à la planification financière. La CSRD exige d'ailleurs que les entreprises publient les montants de leurs dépenses d'investissement (CapEx) et de leurs dépenses opérationnelles (OpEx) liées à leur plan climat [6].

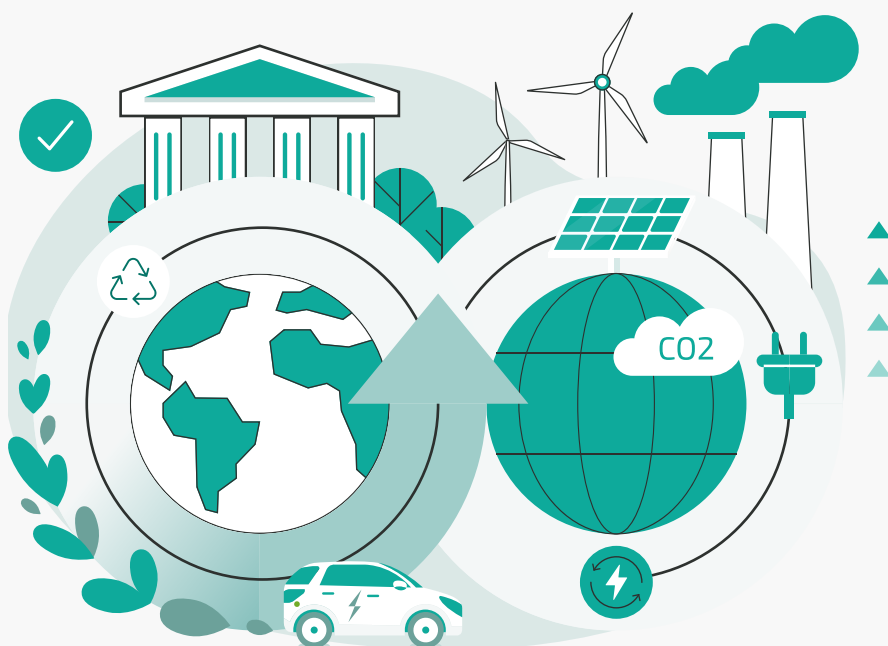
Les investissements nécessaires ne sont pas des coûts, mais des investissements dans la résilience de l'entreprise, la protégeant contre la volatilité des prix des énergies fossiles et assurant sa compétitivité future (efficacité énergétique, énergies renouvelables, innovation, etc.).

### Le saviez-vous ?

#### **Les entreprises performantes en ESG ont un accès facilité au capital.**

Les banques et les investisseurs perçoivent les entreprises dotées d'une stratégie climatique solide comme moins risquées. Cette confiance se traduit par des conditions de financement plus favorables.

Selon une étude de MSCI (2024) [7], les entreprises ayant les meilleures notations ESG bénéficient d'un coût du capital systématiquement plus faible, que ce soit pour les emprunts bancaires ou les levées de fonds. Cet avantage financier rend les investissements futurs dans la transition plus accessibles et moins coûteux.





## Étape 3 : construire le plan de transition opérationnel

La stratégie étant définie, il est temps de la traduire en un plan d'action concret. Pour rendre la démarche structurée, on peut s'inspirer de cadres clairs. Le MEDEF, par exemple, synthétise l'adaptation en cinq étapes clés : "Diagnostiquer, Définir une vision, Établir un plan, Mettre en œuvre, Suivre" [8].

### La structure d'un plan d'action climat robuste

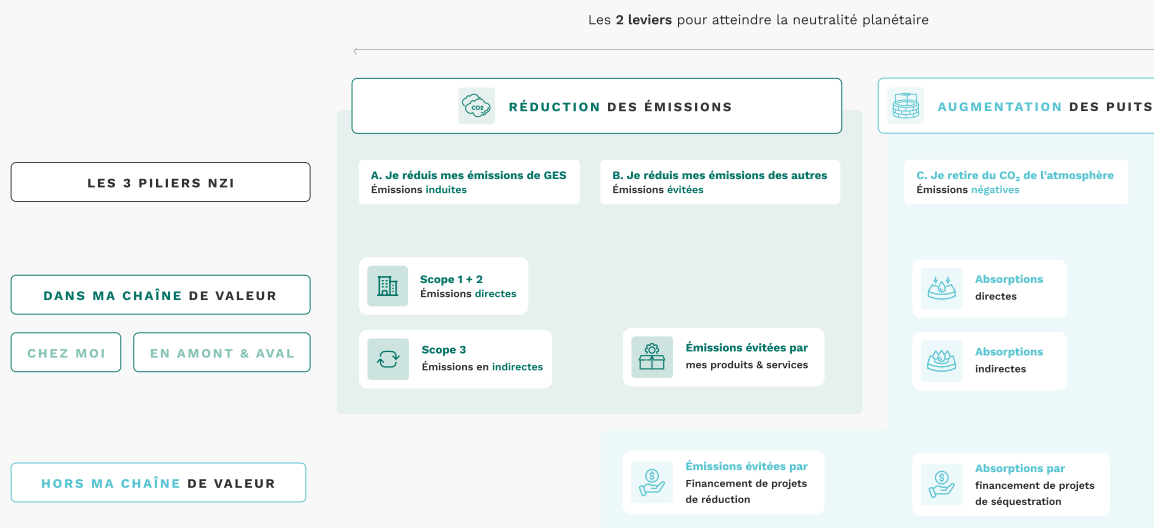
Le plan d'action détaille les leviers de décarbonation que l'entreprise va activer. Il s'agit de prioriser les chantiers en fonction de leur potentiel de réduction et de leur faisabilité.

- **Priorisation des chantiers** : les actions peuvent concerner de multiples domaines :
  - **Énergie** : améliorer l'efficacité énergétique des bâtiments et des process, passer à un fournisseur d'électricité verte, investir dans l'autoproduction (panneaux solaires), réutiliser de la chaleur fatale.
  - **Mobilité** : électrifier la flotte de véhicules, optimiser les tournées, développer un plan de mobilité pour les salariés (télétravail, transports en commun, vélo), mettre en place une charte des déplacements professionnels bas-carbone.
  - **Chaîne d'approvisionnement** : le Scope 3 étant souvent le poste principal d'émissions, engager sa chaîne de valeur est un levier majeur. Impliquer ses fournisseurs dans la démarche, les inciter à mesurer et réduire leurs émissions, et intégrer des critères ESG dans les politiques d'achat, privilégier les achats locaux et les matériaux recyclés (stratégie d'éco-conception) sont des actions fondamentales pour une décarbonation en profondeur.
- **Sélection des solutions** : pour chaque chantier, il faut identifier les solutions techniques et les procédés innovants à mettre en œuvre. L'ADEME propose de nombreux guides et peut aider à financer des études de faisabilité pour l'électrification des process ou le recours à la chaleur fatale.



## Au-delà de la réduction : le rôle de la contribution carbone

Pour atteindre la neutralité carbone planétaire (ou Net-Zero), toute stratégie climat doit reposer sur deux leviers : réduire drastiquement ses propres émissions et contribuer à la décarbonation globale au-delà de sa chaîne de valeur.



La priorité absolue, comme le souligne la [Net-Zero Initiative](#), est la **réduction de sa propre empreinte (Pilier A)**. Il s'agit d'un effort urgent, à mesurer sur toute sa chaîne de valeur et avec des objectifs alignés sur la science. En tant qu'acteur ayant participé à la co-construction de ce référentiel, ClimateSeed s'engage à promouvoir ce plus haut niveau d'exigence.

Cependant, l'action ne s'arrête pas là. Une stratégie "Net Zero" complète vise à contribuer à l'effort planétaire. Pour les émissions qui ne peuvent être réduites et pour accélérer la transition, les entreprises doivent agir via la contribution carbone.

Cette dernière s'articule autour de deux piliers distincts et complémentaires :

**. Le Pilier B :** aider les autres à réduire leurs émissions. Cela se fait par la vente de produits et services décarbonés ou par le financement de projets d'évitement (ex: soutenir des projets d'énergies renouvelables qui remplacent des centrales à charbon).

**. Le Pilier C :** retirer du carbone de l'atmosphère. Cela consiste à financer des projets de séquestration (ex: reforestation, biochar) qui augmentent les puits de carbone.

Cette démarche de **"contribution carbone"** aussi appelée "contribution climatique" (qui remplace le terme de "compensation") est donc un complément essentiel à l'effort de réduction. La qualité et l'intégrité des projets financés sont cruciales pour garantir un impact réel.

C'est pourquoi ClimateSeed propose un **portefeuille de plus de 40 projets carbone rigoureusement sélectionnés**, permettant aux entreprises de soutenir des initiatives à fort impact.



## Découvrez notre guide “de la compensation carbone à la contribution climatique”

Pour approfondir ce sujet, nous vous invitons à parcourir notre guide dédié à la contribution climatique .

[Découvrir](#) ↗

## Étape 4 : mettre en place la gouvernance, le pilotage et le reporting

Un plan d'action, aussi bon soit-il, ne portera ses fruits que s'il est correctement piloté et suivi.

### La gouvernance : qui pilote la stratégie climat ?

La réussite du plan de transition repose sur une gouvernance climat claire. Cela implique de définir les rôles et les responsabilités à tous les niveaux de l'organisation [9].

- **Le Conseil d'Administration** a la responsabilité de définir la vision stratégique, d'approuver les objectifs et de s'assurer que l'entreprise alloue les moyens nécessaires.
- **Les instances de direction (Comex)** sont chargées de superviser le déploiement opérationnel du plan, d'en suivre les performances et de l'ajuster
- **Des comités dédiés (Comité Climat, Comité RSE)** peuvent être mis en place pour piloter la démarche de manière transversale.
- **Des référents métiers** sont chargés de déployer les actions sur le terrain.

La gouvernance ne s'arrête pas à la structure. Pour que la transition soit efficace, il est crucial d'instaurer une culture de la durabilité à tous les niveaux de l'entreprise.

### Mobilisation des équipes et sensibilisation

Le succès d'une stratégie climat repose également sur l'engagement de toute l'entreprise. La formation et la sensibilisation des équipes sont donc essentielles pour maintenir la dynamique sur le long terme. Cela transforme la simple conformité en une opportunité d'innovation et d'appropriation collective. Voici deux points clés :

- **Former et outiller** : chaque département, de la finance aux opérations, doit comprendre son rôle et sa contribution aux objectifs de décarbonation. En formant les équipes et en leur fournissant des outils adaptés, vous les rendez acteurs de la transition et non plus de simples exécutants.

Dans son étude "ECOTAF : la mobilisation écologique des salariés" [10], l'ADEME met en lumière le fait que la mobilisation écologique des salariés s'affirme comme une "force majeure de transformation des entreprises". Elle montre que l'engagement des employés est un levier essentiel pour la transition écologique. L'étude souligne que la principale difficulté est de maintenir la motivation des membres et qu'il est crucial que le management perçoive ces initiatives comme une opportunité et une source d'intelligence collective pour l'entreprise.

- **Communiquer et inciter** : une communication régulière et transparente sur les progrès, les défis et les succès permet de maintenir la motivation. En partageant les résultats et en reconnaissant les efforts, vous montrez que l'entreprise s'engage sur le long terme et que la performance durable est une priorité partagée.

Cette démarche transparente a également un impact direct et positif sur la marque employeur, en faisant de la stratégie climat un puissant levier d'attraction et de fidélisation des talents, un enjeu majeur pour l'avenir de l'entreprise. Selon une étude de l'Institut CSA pour LinkedIn et l'ADEME, 78% des salariés choisiraient, à offres équivalentes, de rejoindre une entreprise engagée pour la transition écologique [11].

En résumé, la gouvernance de la transition climatique ne se limite pas à des objectifs financiers ; elle doit aussi intégrer la formation, la sensibilisation et l'incitation à l'action pour transformer la stratégie en une démarche collective et durable.

## **Du pilotage à la communication : outils et cadres pour suivre sa trajectoire**

Pour piloter efficacement sa trajectoire climat, une entreprise doit s'appuyer sur un écosystème d'outils cohérent, allant de la définition des objectifs à la communication des résultats.

La première étape consiste à définir des indicateurs précis comme l'évolution des émissions (globales et par scope), la consommation d'énergie, la part d'énergie d'origine renouvelable ou encore la quantité de déchets produits.

Cependant, pour que ce suivi soit efficace, chaque indicateur doit être associé à des objectifs SMART (Spécifiques, Mesurables, Atteignables, Réalistes et Temporellement définis).

**Il s'agit du socle qui transforme la simple mesure en un véritable plan d'action.**

Pour mettre en œuvre ce pilotage et préparer la communication, plusieurs outils sont utiles :

- **Les logiciels de reporting** : des plateformes spécialisées comme GEMS de ClimateSeed sont conçues pour centraliser le suivi des KPIs, comparer les performances par rapport aux objectifs fixés, de faciliter la collecte de données et de générer des rapports fiables et conformes aux exigences de la CSRD ou du CDP.
- **Les méthodologies d'évaluation** : des outils comme la méthode ACT (Assessing Low-Carbon Transition) de l'ADEME permettent d'évaluer la maturité et la performance de la stratégie de décarbonation dans son ensemble.

Une fois la stratégie structurée et les données collectées, l'étape finale est la communication transparente, qui se fait principalement via deux cadres externes reconnus :

- **La CSRD (Corporate Sustainability Reporting Directive)** : Il s'agit de l'obligation réglementaire en Europe qui encadre le reporting de durabilité.
- **Le CDP (Carbon Disclosure Project)** : Il s'agit de l'initiative de marché volontaire devenue un standard incontournable pour les investisseurs. Un bon score au CDP est un gage de transparence et de maturité.

Préparer ces publications est un exercice stratégique complexe. Un accompagnement par des experts, comme celui que proposent les consultants de ClimateSeed, peut apporter une forte valeur ajoutée pour structurer sa stratégie climat ou pour évaluer et améliorer un score au CDP.



## Découvrez notre guide “comment améliorer sa note CDP ?”

Nous avons conçu un guide pratique pour vous aider à comprendre les critères et identifier les actions clés pour améliorer votre note CDP.

[Découvrir](#) ↗

# Bonnes pratiques, retours d'expérience & facteurs de succès et le reporting

Construire une stratégie climat est un parcours d'amélioration continue.

- ✓ **S'inspirer des meilleures pratiques** : il est essentiel de s'appuyer sur des cadres méthodologiques robustes, comme la Net Zero Initiative ou la [méthodologie Bilan Carbone®](#), qui insistent sur la priorité à la réduction, la mesure complète des émissions Scopes 1, 2 et 3, et l'alignement de la stratégie de l'entreprise avec les objectifs climatiques.
- ✓ **Anticiper les obstacles** : les défis sont nombreux : manque de données fiables, résistance au changement en interne, difficultés à mobiliser les financements. Il est crucial de les anticiper et de mettre en place une conduite du changement efficace.
- ✓ **Engager sur le long terme** : le succès d'une stratégie climat repose sur l'engagement de toute l'entreprise. La formation des équipes, la sensibilisation et la communication régulière sur les progrès sont essentielles pour maintenir la dynamique.



# Conclusion

Loin d'être une simple contrainte réglementaire, la construction d'une stratégie climat et d'un plan de transition est un puissant levier de transformation pour l'entreprise.

C'est l'opportunité de repenser son modèle économique, de stimuler l'innovation, de mobiliser ses équipes autour d'un projet porteur de sens et, in fine, de renforcer sa performance durable et sa valeur à long terme.

**Le parcours** se décompose en quatre grandes étapes interdépendantes :

- ✓ **Diagnostiquer** son empreinte avec rigueur,
- ✓ **Viser une trajectoire ambitieuse** et alignée sur la science,
- ✓ **Agir** via un plan d'action opérationnel et financé,
- ✓ **Piloter** grâce à une gouvernance solide et un reporting transparent.

En s'engageant résolument sur cette voie, votre entreprise ne fait pas que répondre à ses obligations : elle se prépare activement à prospérer dans l'économie de demain.



# Comment ClimateSeed peut vous accompagner ?

Avec l'**accompagnement de nos consultants** appuyés par nos **outils numériques**, nous vous aidons à élaborer une **stratégie climat ambitieuse** : mesurer vos émissions, réaliser un plan de transition concret, assurer un reporting CDP fiable et complet et contribuer à des projets carbone à haute intégrité.

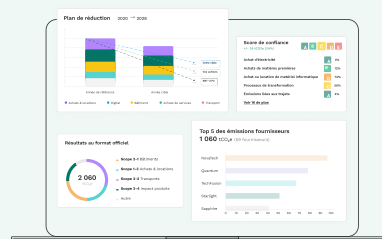
## CONSEIL + SOFTWARE

### Notre offre

- 1 Mesure des GES
- 2 Réduction des GES
- 3 Reporting CDP
- 4 Contribution climatique

[Discuter avec un expert](#) ➔

### Pilotez votre stratégie bas carbone



Bilan carbone

Réduction des émissions

Objectifs SBTi

Simulation scoring CDP

Conforme aux normes & méthodologies les plus reconnues



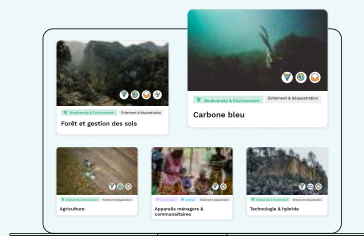
ISO 14064



### Pourquoi nous faire confiance ?

- ✓ Un **expert dédié** à votre projet.
- ✓ **Adaptation** à votre maturité et à vos enjeux spécifiques.
- ✓ Une **expertise solide** et + **200 clients** accompagnés.
- ✓ + **250 bilans carbone** réalisés.
- ✓ + **5 millions de crédits carbone** vendus.
- ✓ Sécurité des données : **certifié ISO 27001** et conformes au **RGPD**.

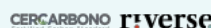
### Investissez dans des crédits carbone de qualité



Sourcing de projets de qualité

Stratégie & portefeuille de projets

Contribution transparente





# Références

- [1] Bpifrance, "[Transition écologique : une opportunité pour innover](#)".
- [2] Guide pédagogique de l'AMF sur les plans de transition climatique.
- [3] Ministère de l'aménagement du territoire et de la décentralisation, "[Stratégie nationale bas-carbone \(SNBC\)](#)"
- [4] Entreprendre.service-public.fr, "Bilan des émissions de gaz à effet de serre".
- [5] Bpifrance, "Les entreprises face au changement climatique".
- [6] [Guide pédagogique de l'AMF sur les plans de transition climatique](#).
- [7] Étude MSCI 2024, via [ESG News](#)
- [8] MEDEF, "[L'adaptation au changement climatique en 5 étapes](#)".
- [9] Institut de la Finance Durable, "[Gouvernance de la transition climat dans les entreprises](#)".
- [10] ADEME, "[ECOTAF : la mobilisation écologie des salariés](#)"
- [11] [Étude de l'Institut CSA pour LinkedIn et l'ADEME, 2021](#).



Pour plus d'informations, prenez contact avec nos experts



[climateseed.com](https://climateseed.com)